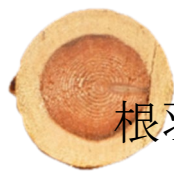


# 根羽杉 × 食堂



## 根羽村、根羽杉とは

長野県根羽村は、面積約90km<sup>2</sup>で人口は1000余り。世帯数わずか450の小さな村。村の総面積のうち92%が森林で覆われています。長野県の最南端に位置し三河地方を潤す矢作川の源流地域。

ほぼ全戸が山林を保有しており、代々森林を受け継ぐことで、美しい杉林を保ってきました。矢作川の源流にあたり、年間2千ミリ超の雨が降ることから、植物はよく育つ環境にあります。根羽杉は、そんな南信州の自然が育んだ木材です。



## 食堂リフォーム

根羽村森林組合の方にご協力頂き、私たち住居学専攻でリフォームを行いました。以前から、食堂は机が壁にぶつかり、クロスの剥がれや汚れが気になっていました。そこで、腰壁部分をクロスから無垢の根羽杉に変更し、傷を目立ちにくくしました。

事前準備として、木材をクリア塗装し、工事は3/24、25の2日間行いました。上下に木枠を取り付け、間に木の無垢材をはめ込んでいきました。最後に清掃をして、完成です！

根羽杉のぬくもりと香りによる心地よい食堂へと生まれ変わりました！



腰壁を貼っています



頑張って作業をしています



完成！！ わーい！



クリア塗装をしています



Before



After