

学生の学修平均時間等について
(令和6～7年度 定例調査を基に)

令和8年6月30日

目 次

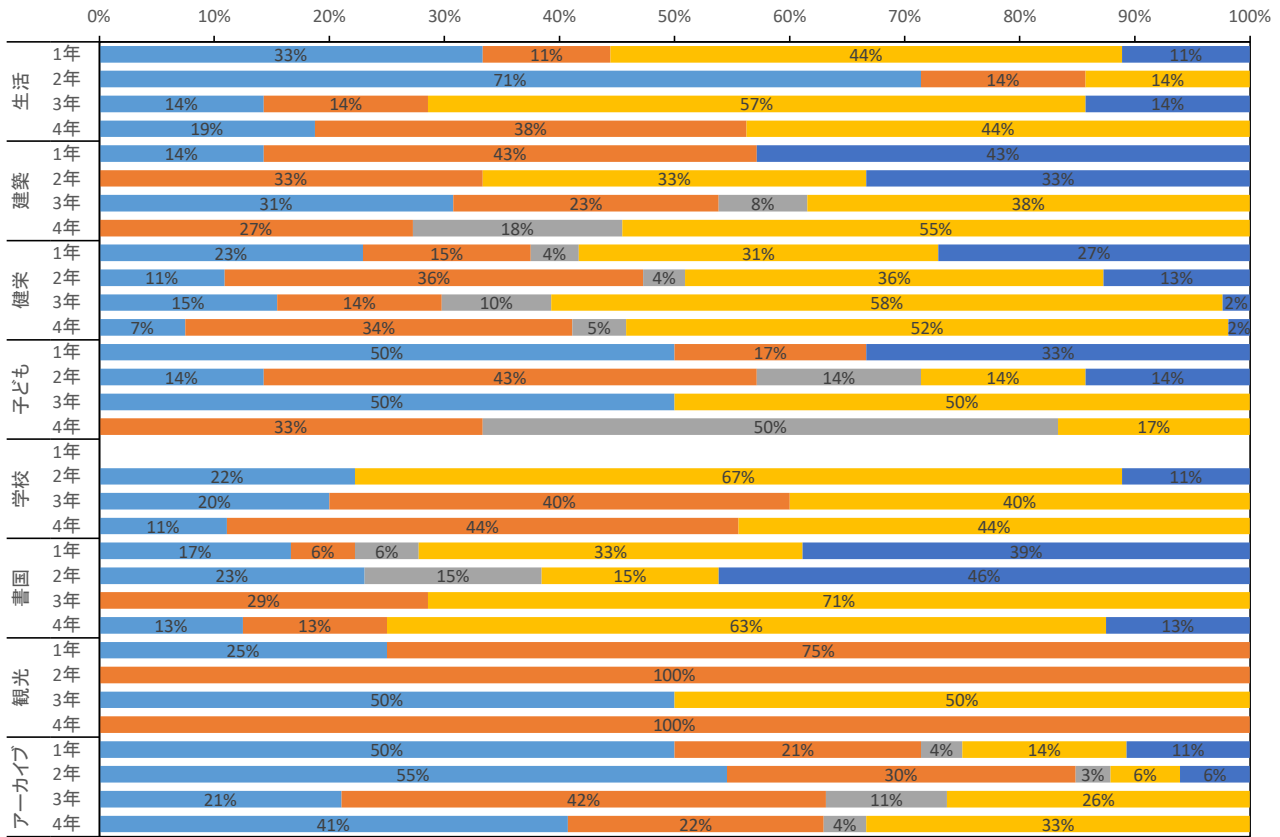
通学形態・出身地	1
授業の出欠状況	2
単位取得状況	3
必修科目の理解度	4
大学で、話しやすい友達はいますか	5
大学で、話しやすい先生や職員はいますか	6
大学生活に、意味や価値を感じていますか	7
大学生活で、楽しみなことがありますか	8
授業以外の1日平均の学修時間(机上学修)	9
授業以外の1日平均の学修時間(机上学修以外)	10
長期休暇中の、課題の量	11
長期休暇中の課題は、提出できましたか	12
長期休暇中の、課題の理解度	13
部活動・学内活動(クラス委員等)	14
アルバイト	15
学外活動(ボランティアを含む)	16
教員確認欄(教員がマーク)	17

通学形態・出身地

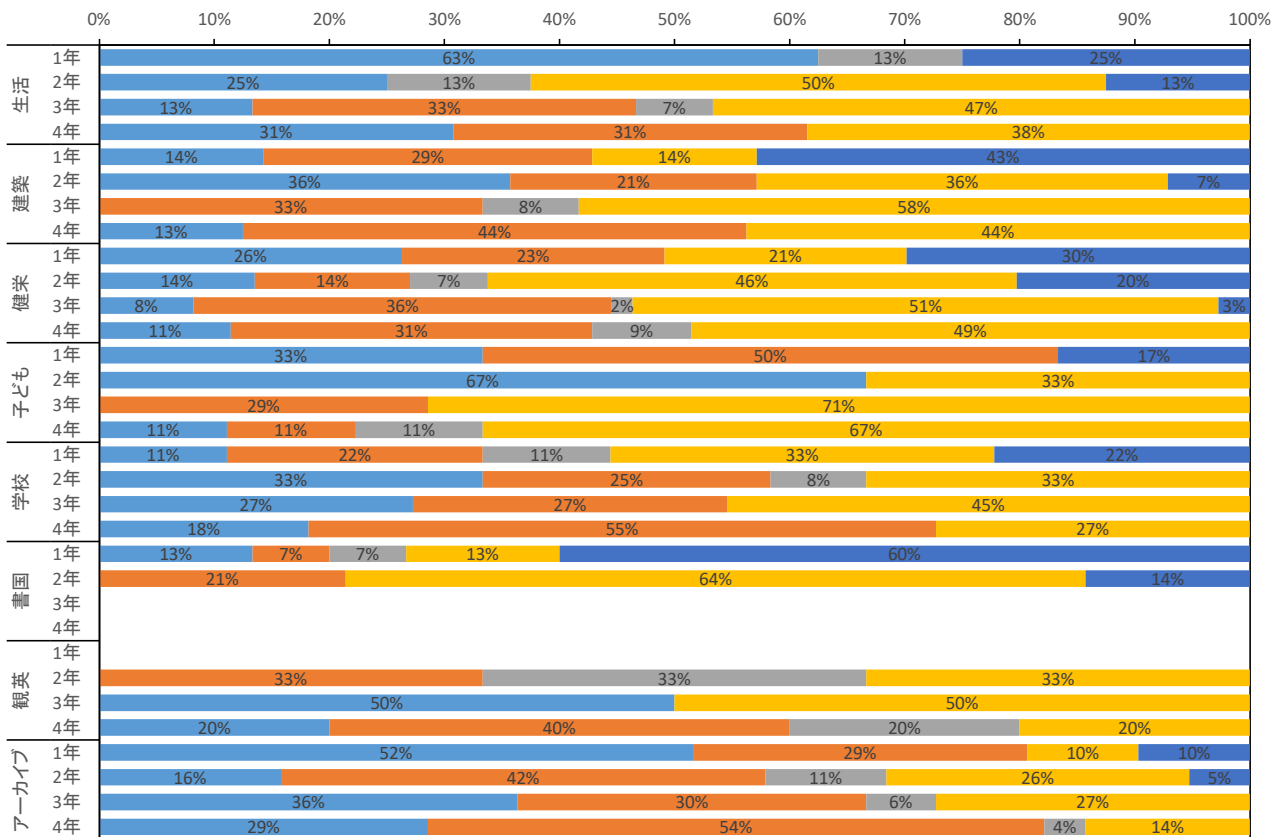
■ 自宅(バス通学)
 ■ 自宅(車・バイク・自転車通学)
 ■ 下宿(バス通学)

■ 下宿(車・バイク・自転車通学)
 ■ 寮

令和7年4月調査

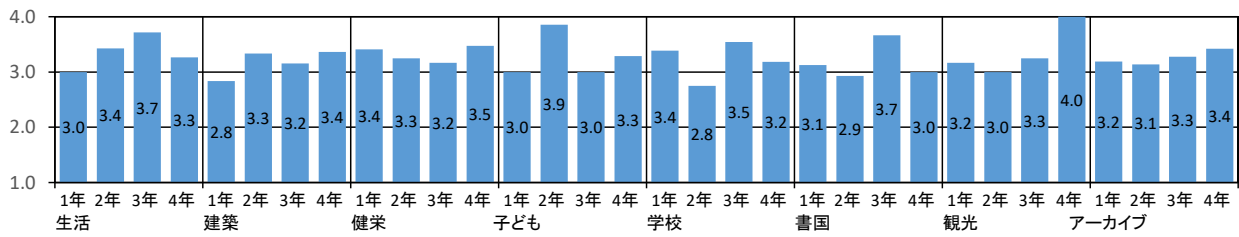


令和6年4月調査

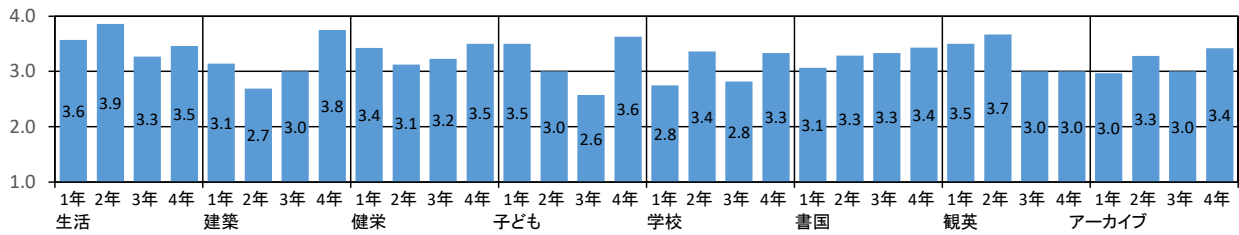


所属学年別「授業の出欠状況」の平均値 (4:全て出席 3:ほぼ出席 2:1週間程度欠席 1:3週間程度欠席)

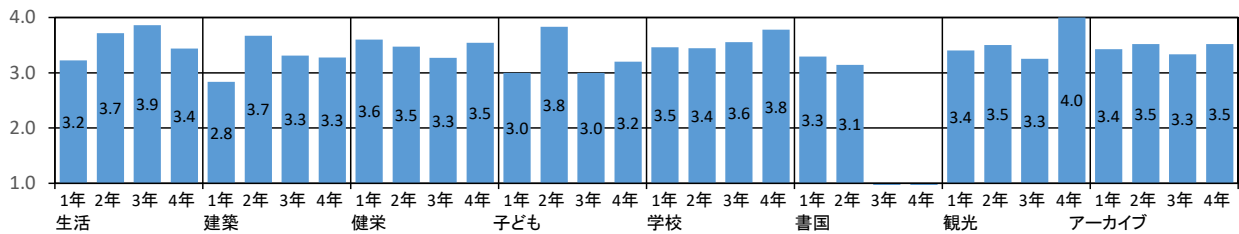
令和8年2月調査



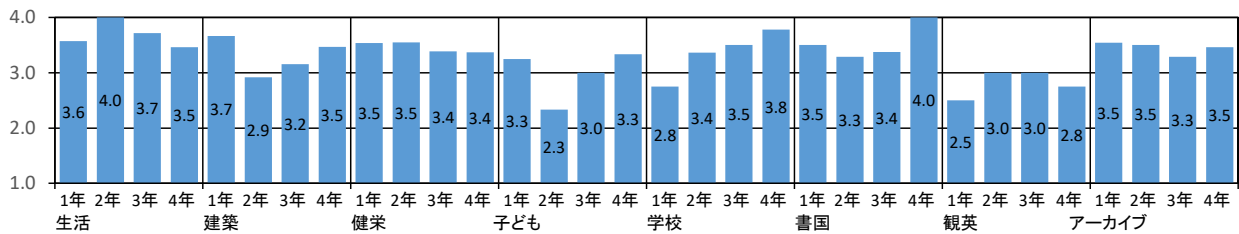
令和7年2月調査



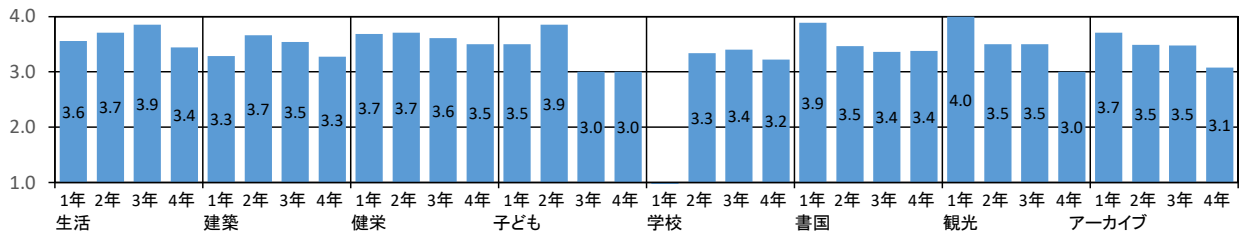
令和7年9月調査



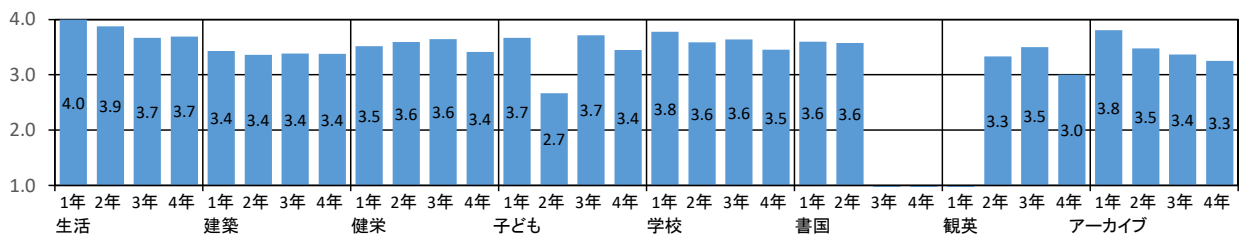
令和6年9月調査



令和7年4月調査



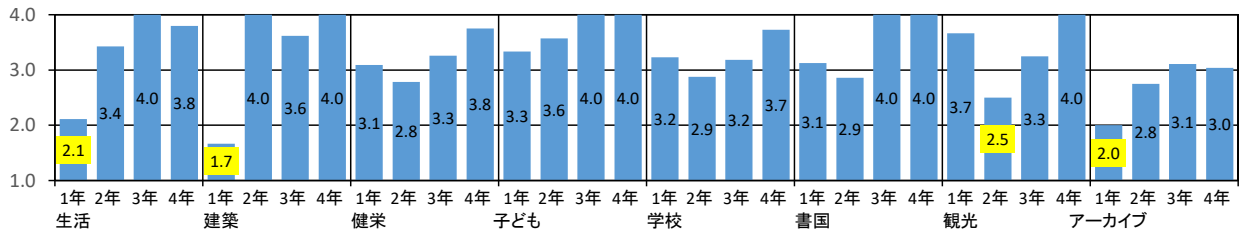
令和6年4月調査



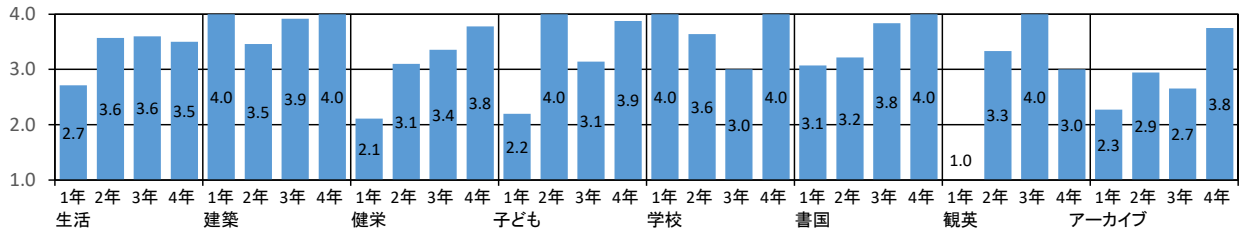
所属学年別「単位取得状況」の平均値

(4:良好 3:再試前、取得できていない科目がある 2:再試後、取得できていない科目がある 1:結果が出ていない)

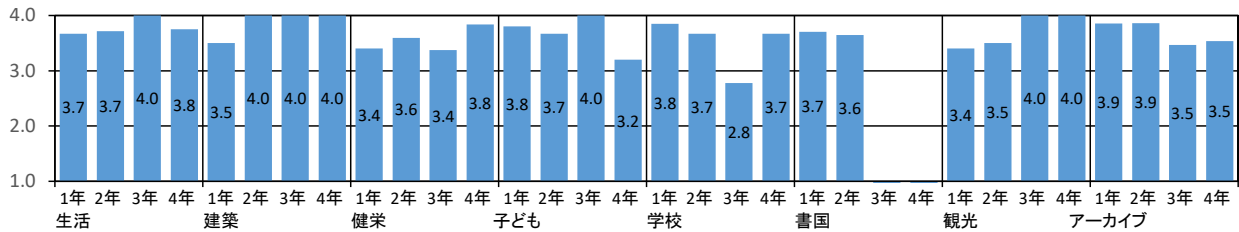
令和8年2月調査



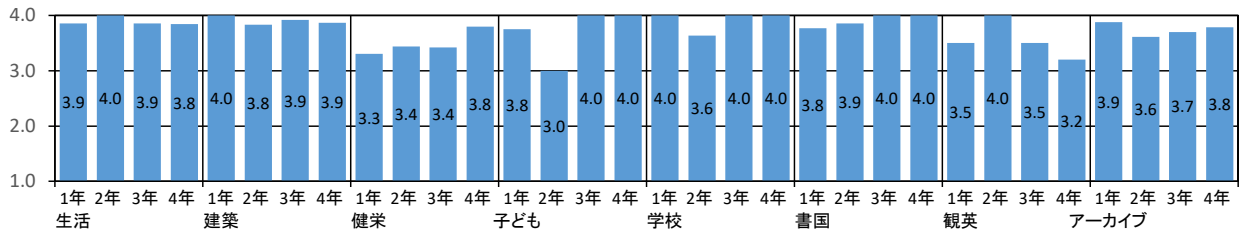
令和7年2月調査



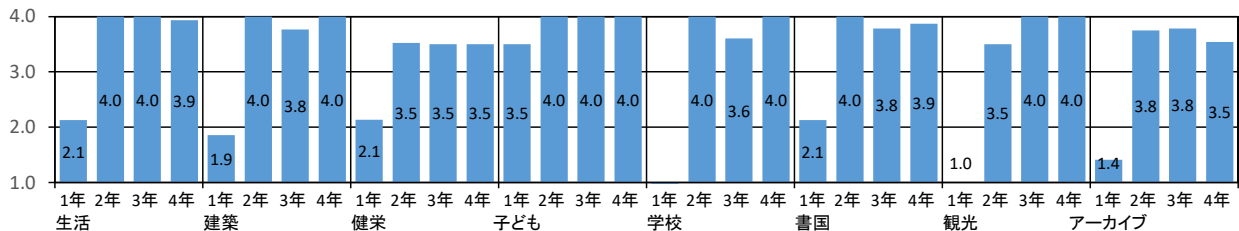
令和7年9月調査



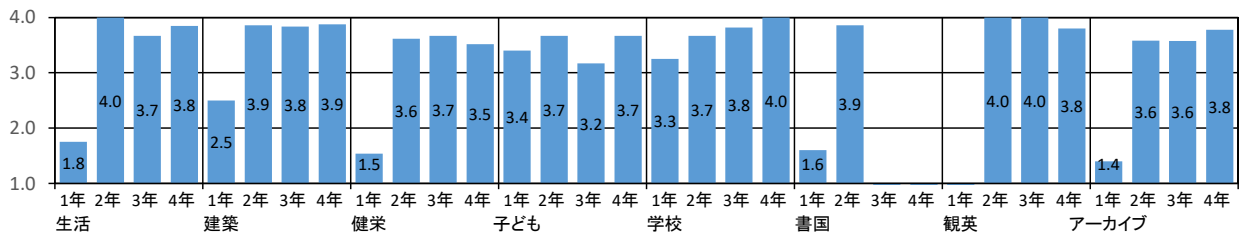
令和6年9月調査



令和7年4月調査

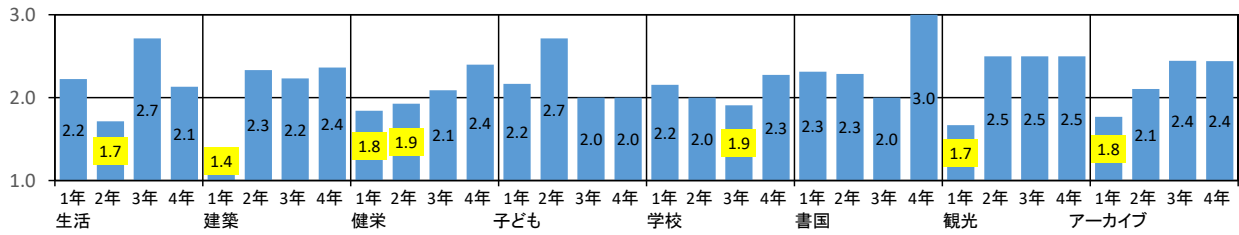


令和6年4月調査

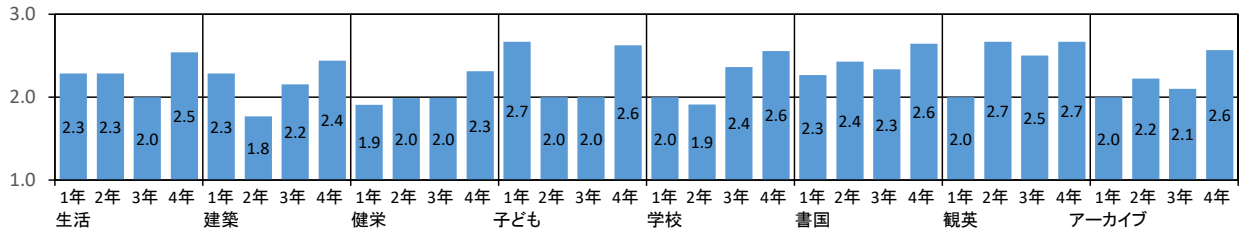


所属学年別「必修科目の理解度」の平均値
 (3:よく理解できる 2:まあ理解できる 1:現状では理解が難しい科目がある)

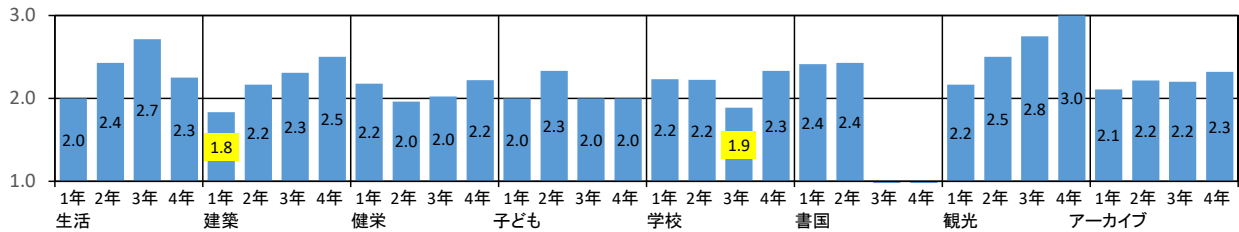
令和8年2月調査



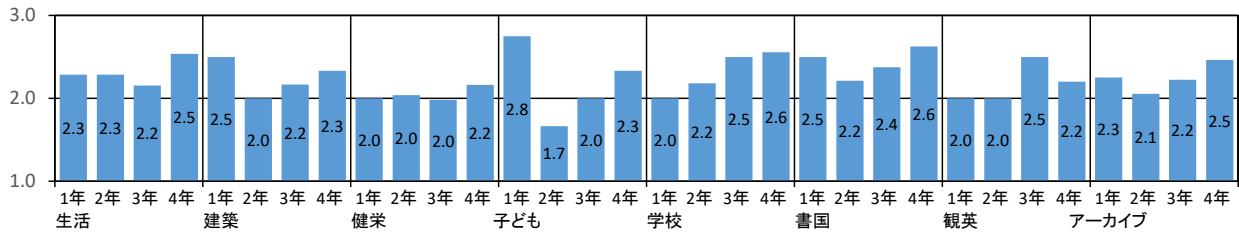
令和7年2月調査



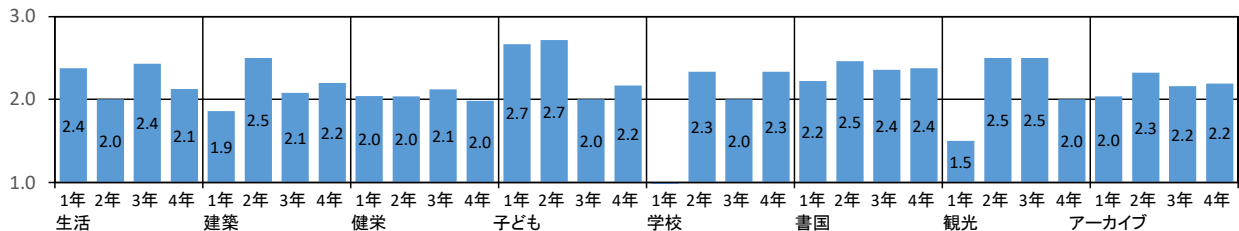
令和7年9月調査



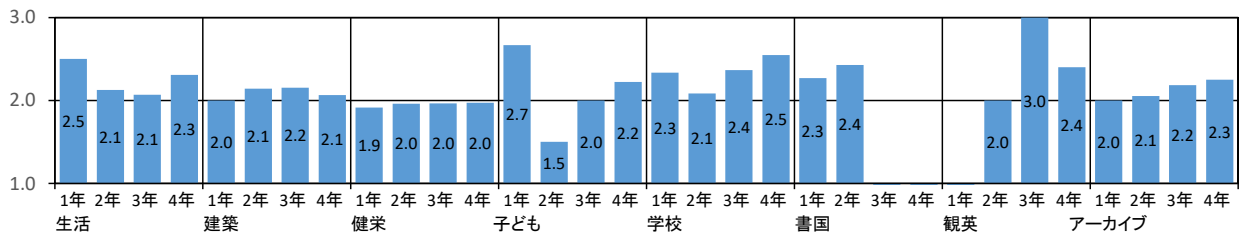
令和6年9月調査



令和7年4月調査



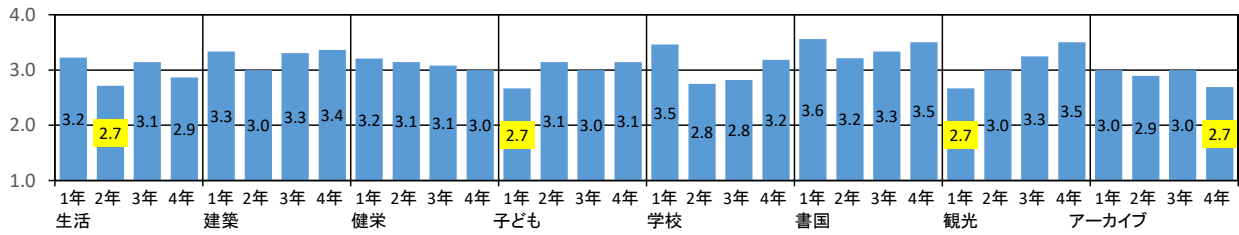
令和6年4月調査



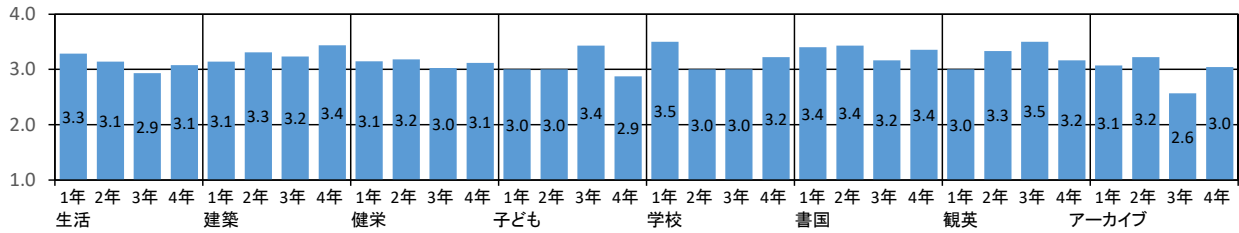
所属学年別「大学で、話しやすい友達はいませんか」の平均値

(4:多い 3:普通 2:少ない 1:いない)

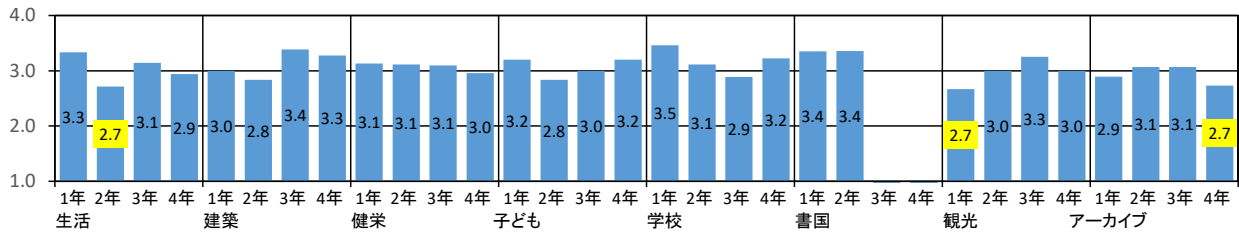
令和8年2月調査



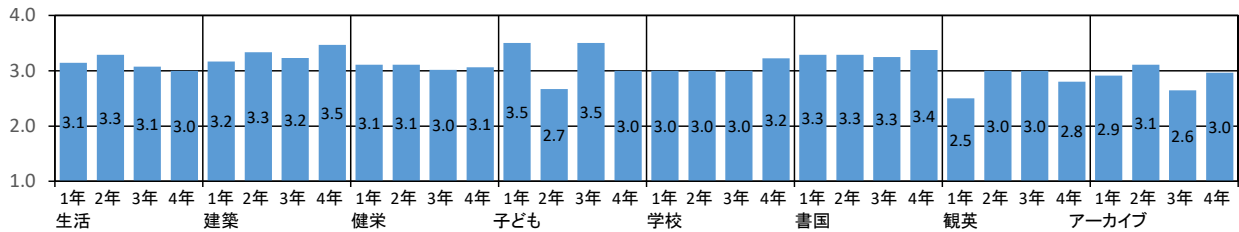
令和7年2月調査



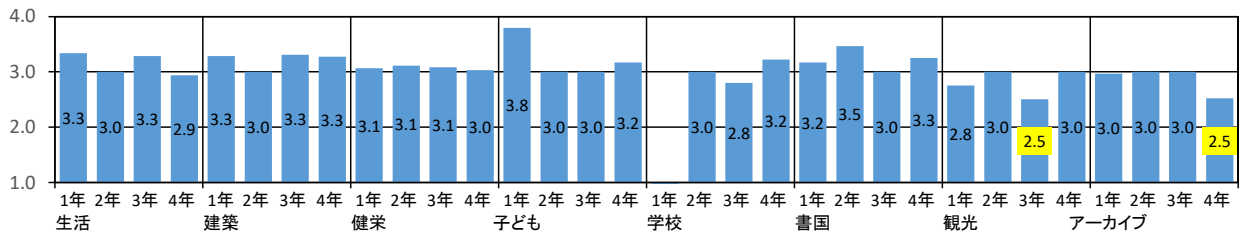
令和7年9月調査



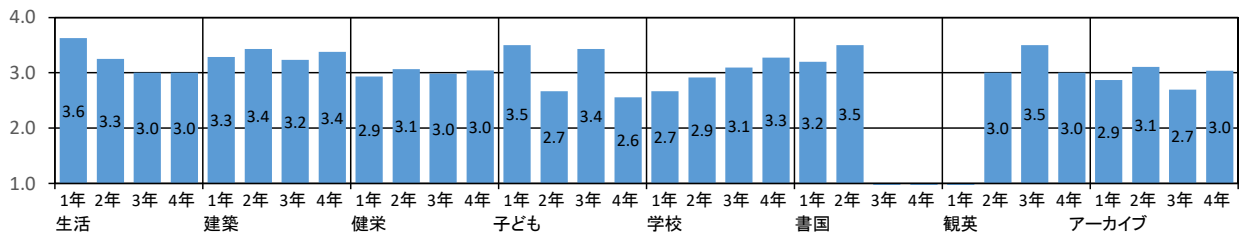
令和6年9月調査



令和7年4月調査



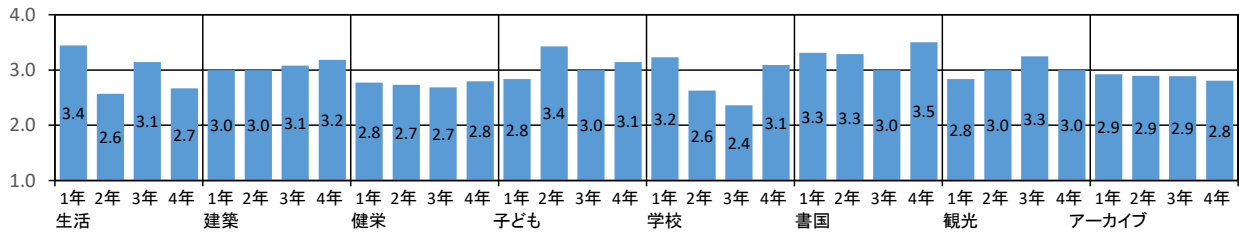
令和6年4月調査



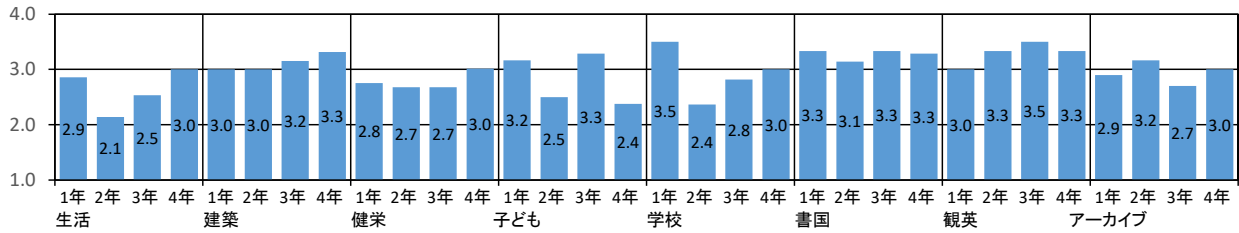
所属学年別「大学で、話しやすい先生や職員はいますか」の平均値

(4:多い 3:普通 2:少ない 1:いない)

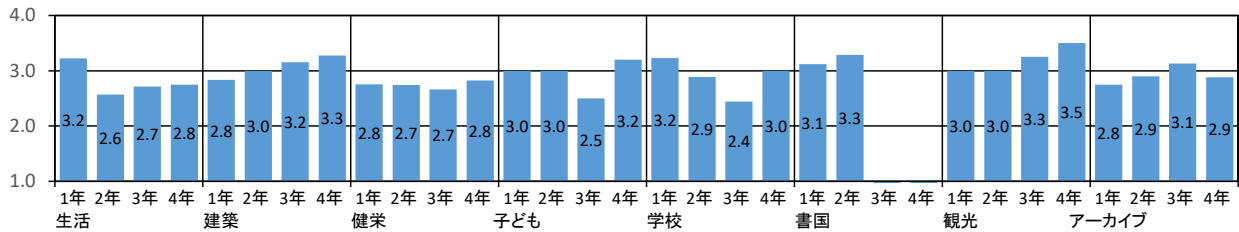
令和8年2月調査



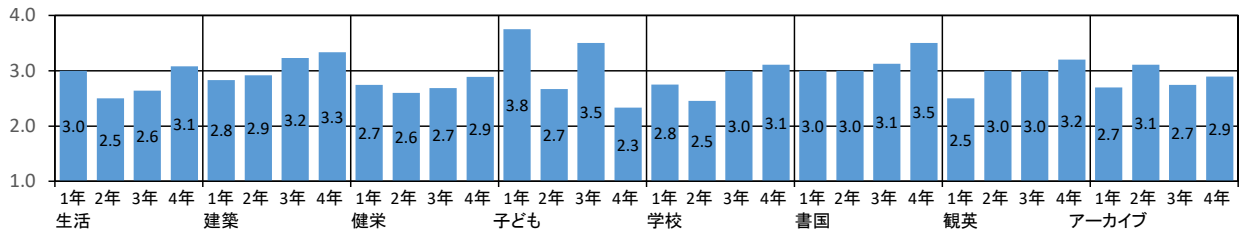
令和7年2月調査



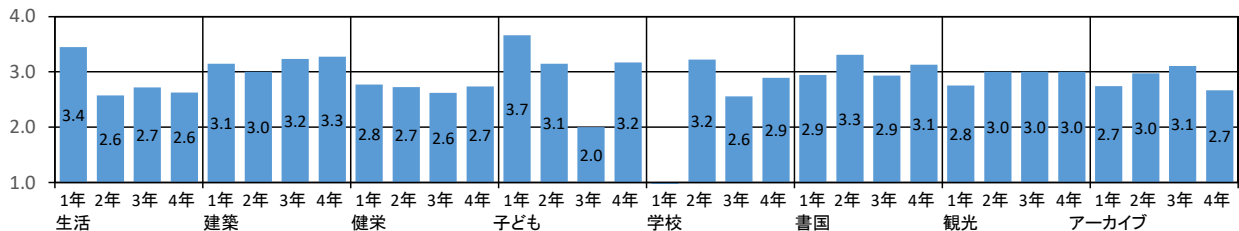
令和7年9月調査



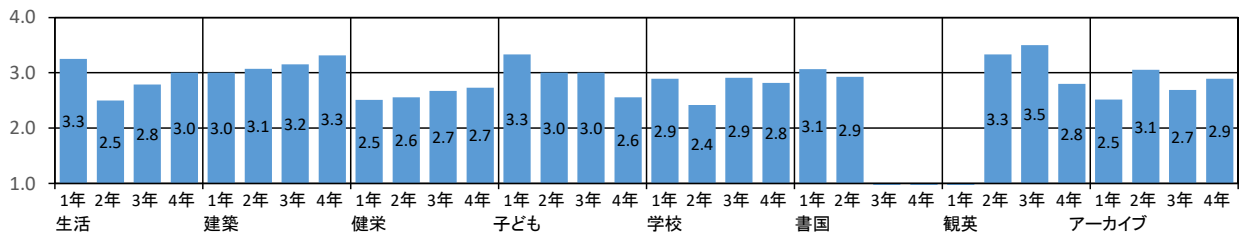
令和6年9月調査



令和7年4月調査



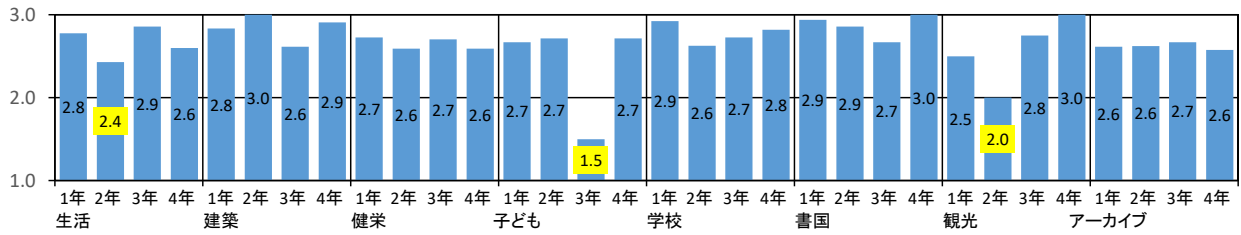
令和6年4月調査



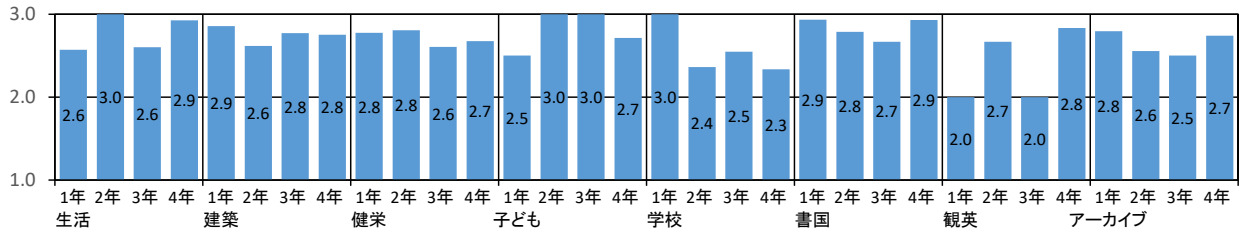
所属学年別「大学生活に、意味や価値を感じていますか」の平均値

(3:はい 2:どちらでもない 1:いいえ)

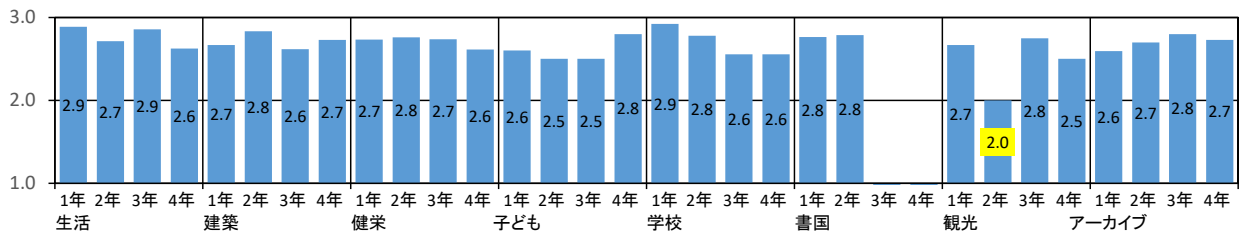
令和8年2月調査



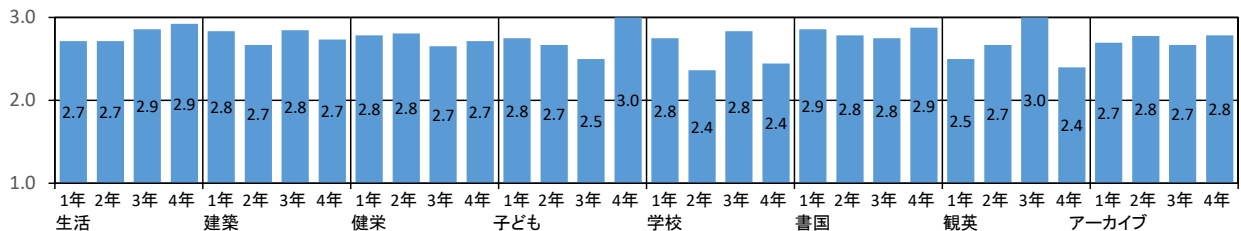
令和7年2月調査



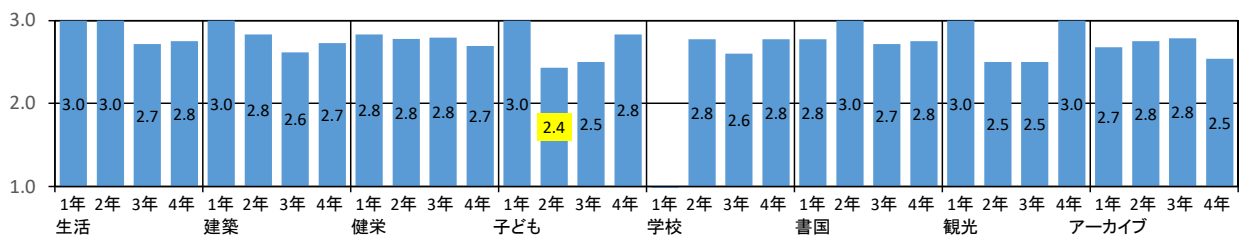
令和7年9月調査



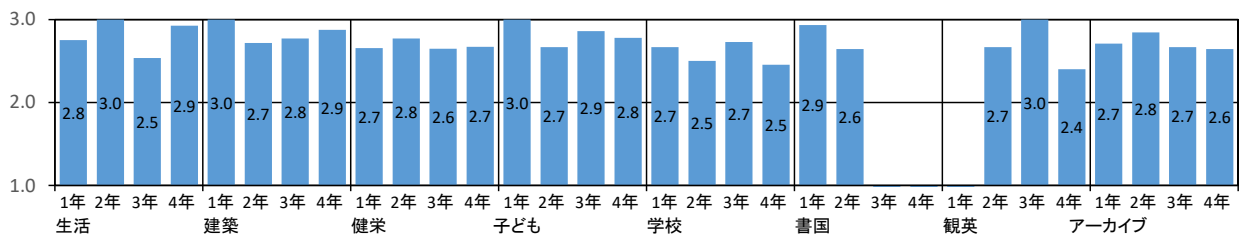
令和6年9月調査



令和7年4月調査



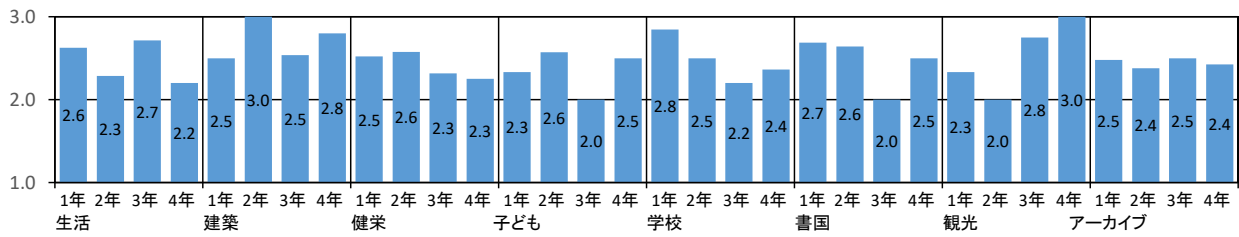
令和6年4月調査



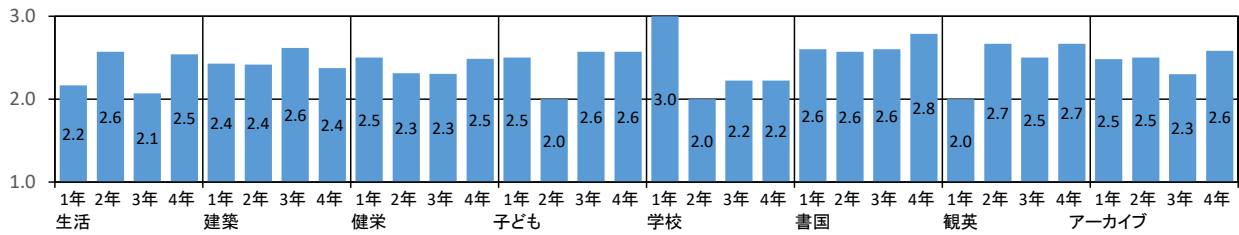
所属学年別「大学生活で、楽しみなことがありますか」の平均値

(3:はい 2:どちらでもない 1:いいえ)

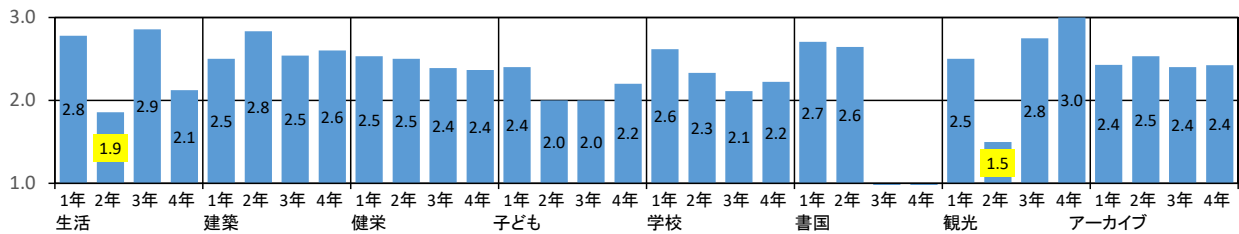
令和8年2月調査



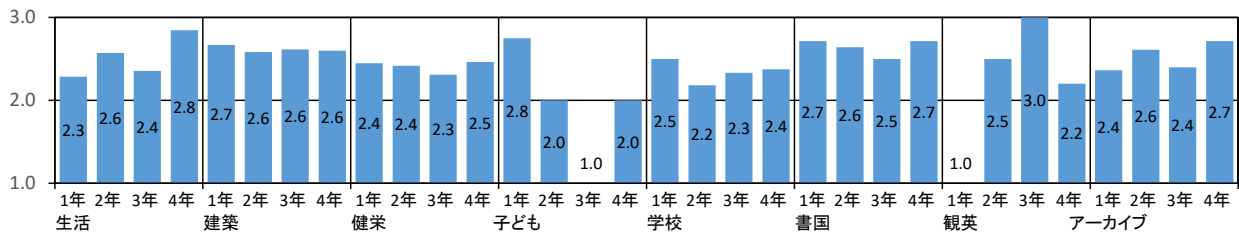
令和7年2月調査



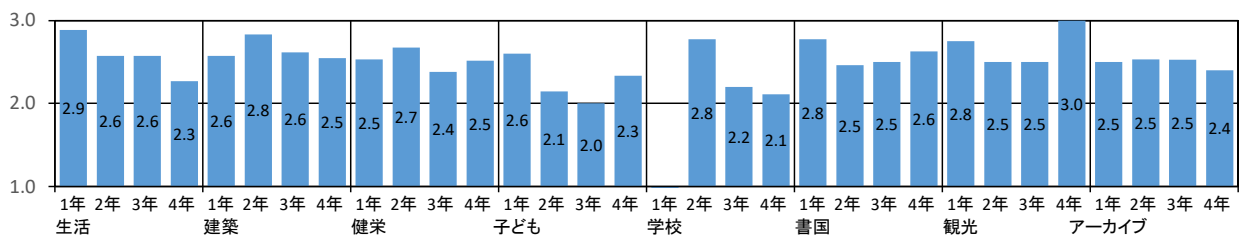
令和7年9月調査



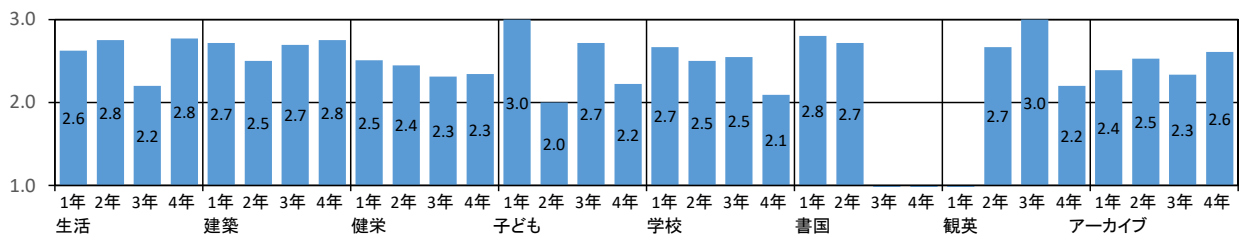
令和6年9月調査



令和7年4月調査



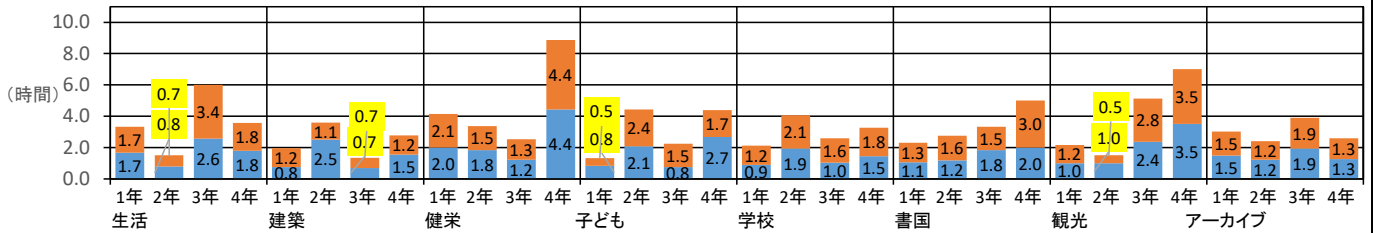
令和6年4月調査



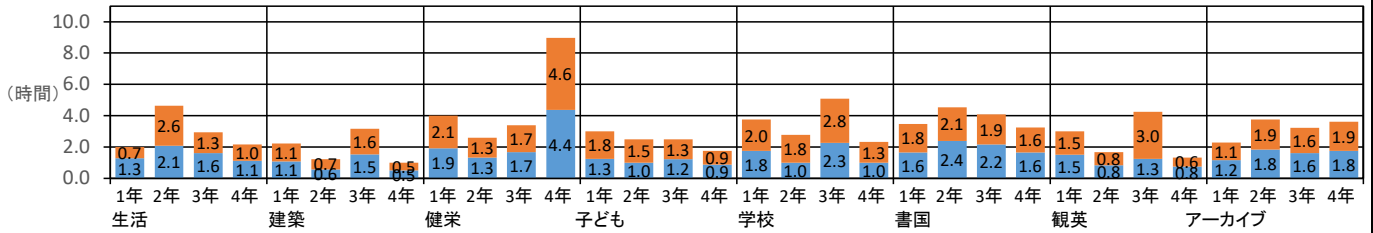
所属学年別 学修平均時間(机上学修)

■ 長期休暇期間の、授業以外の1日平均の学修時間(机上学修)
■ 講義期間中の授業以外の1日平均の学修時間(机上学修)

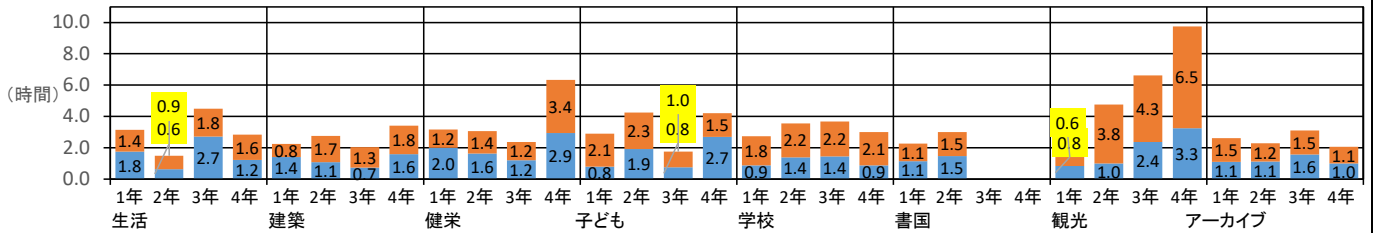
令和8年2月調査



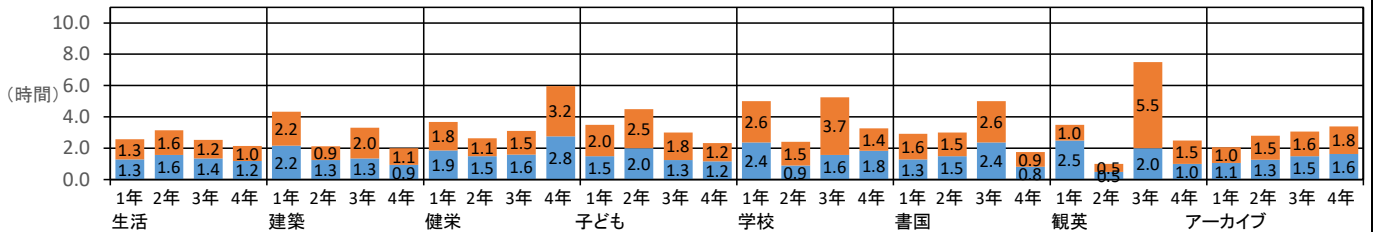
令和7年2月調査



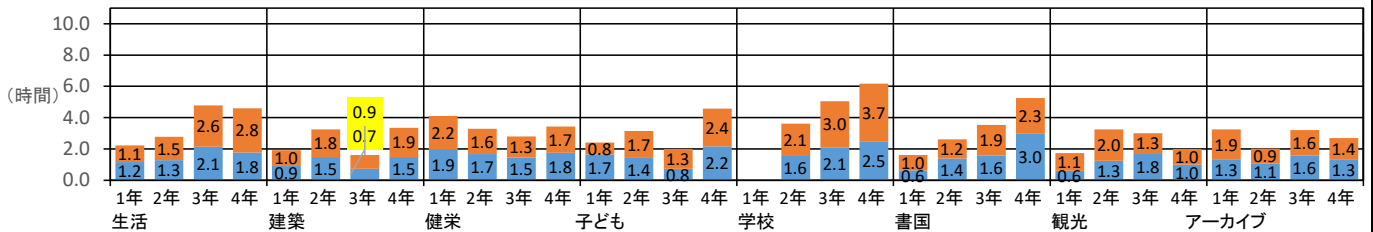
令和7年9月調査



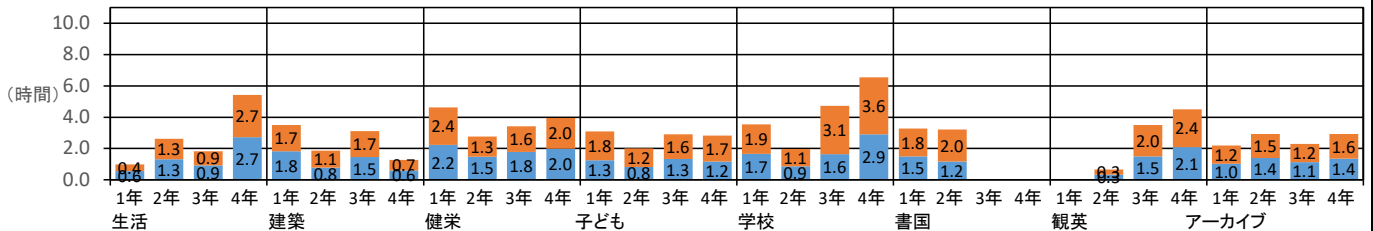
令和6年9月調査



令和7年4月調査



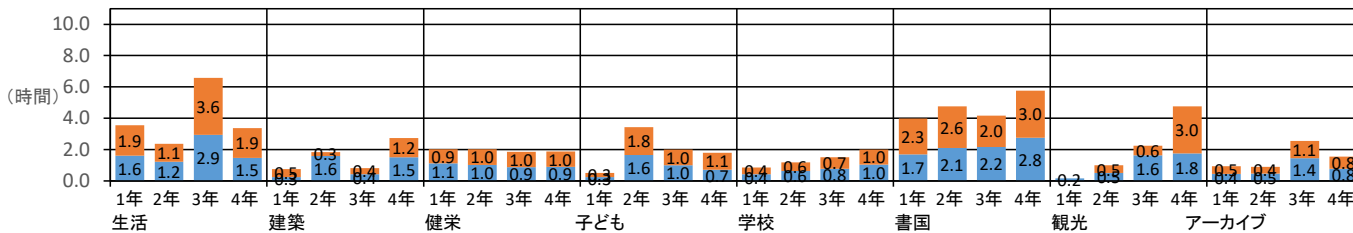
令和6年4月調査



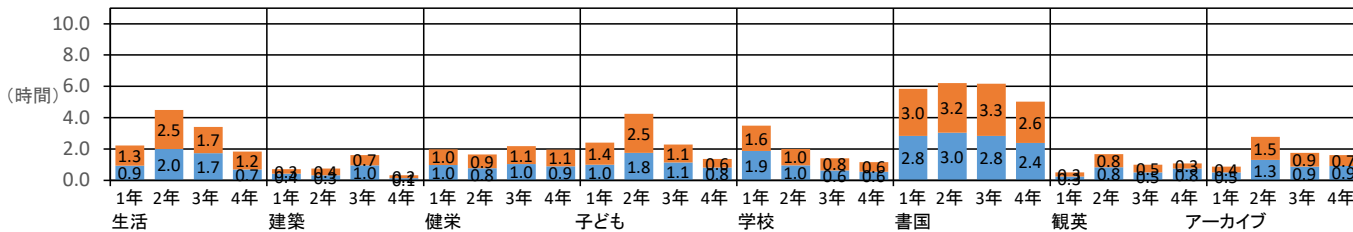
所属学年別 学修平均時間(机上学修以外)

■ 長期休暇期間の、授業以外の1日平均の学修時間(机上学修以外)
■ 講義期間中の授業以外の1日平均の学修時間(机上学修以外)

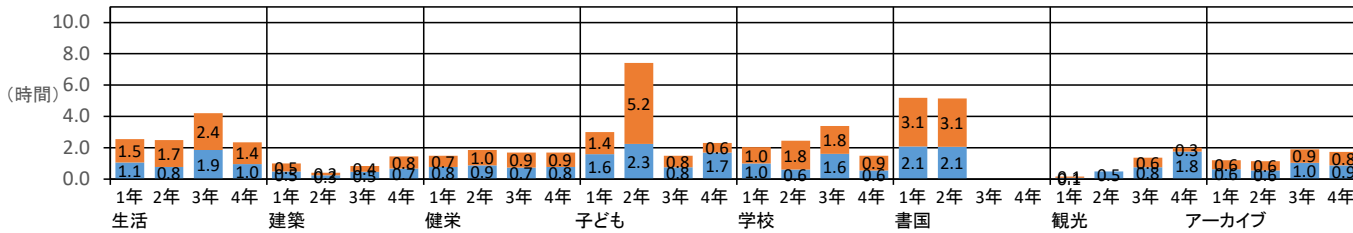
令和8年2月調査



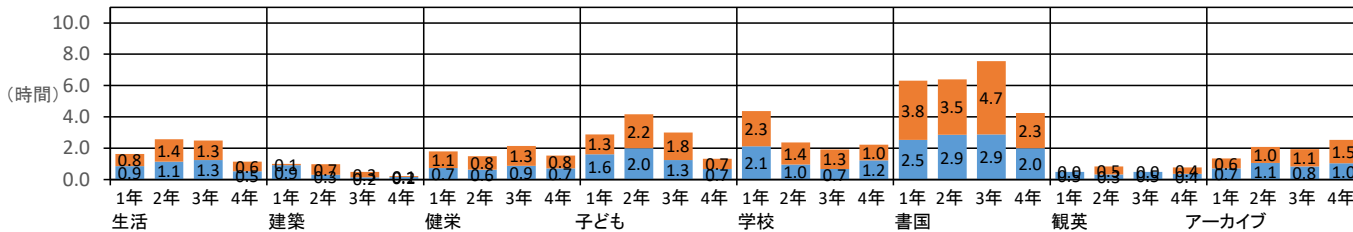
令和7年2月調査



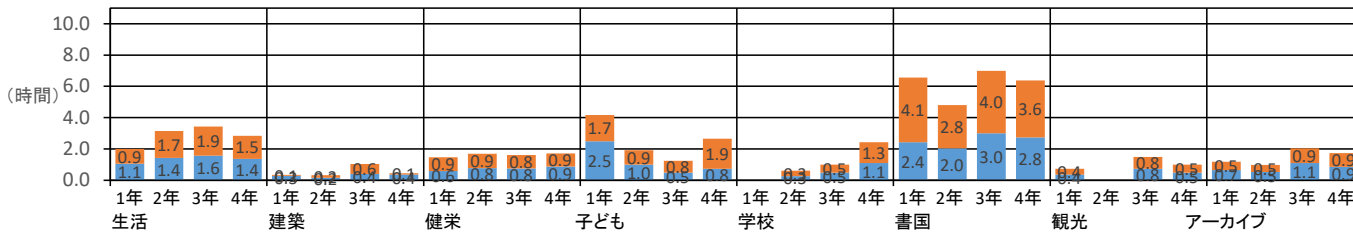
令和7年9月調査



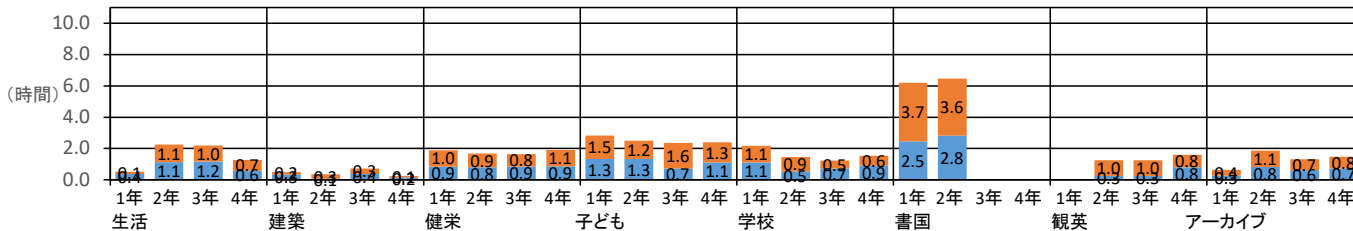
令和6年9月調査



令和7年4月調査



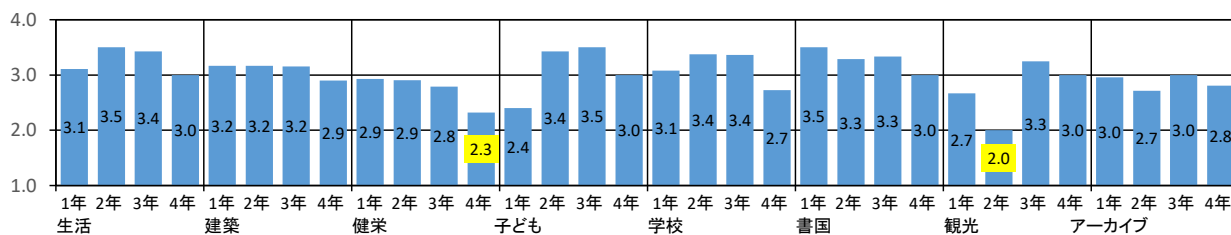
令和6年4月調査



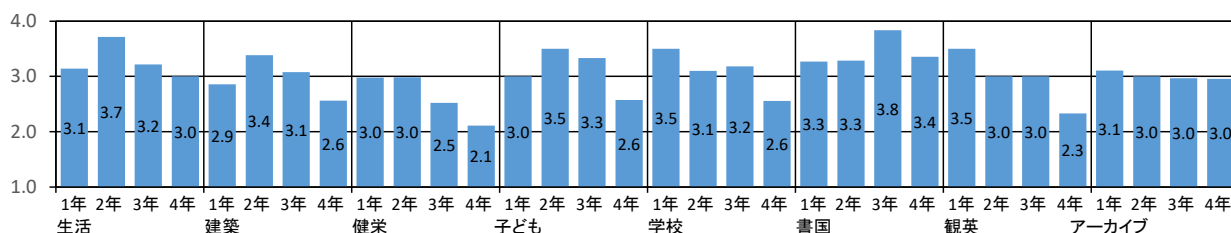
所属学年別「長期休暇中の、課題の量」の平均値

(4:多い 3:適量 2:少ない 1:全くない)

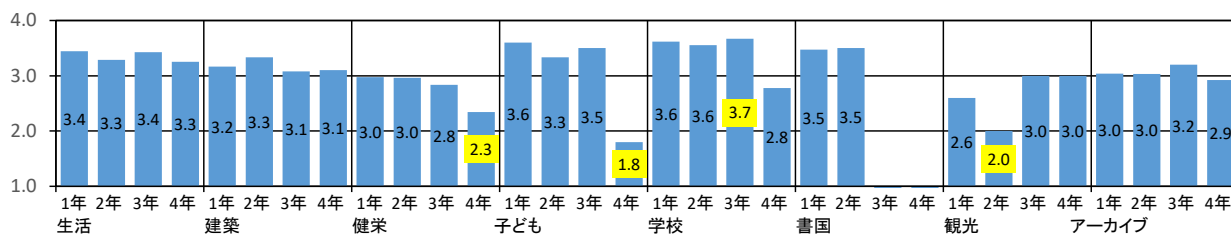
令和8年2月調査



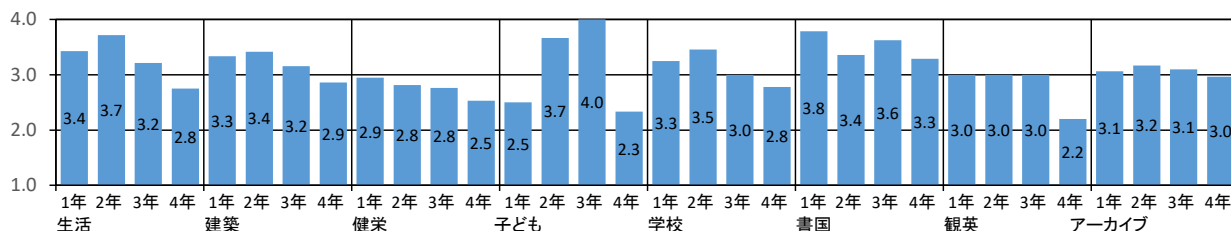
令和7年2月調査



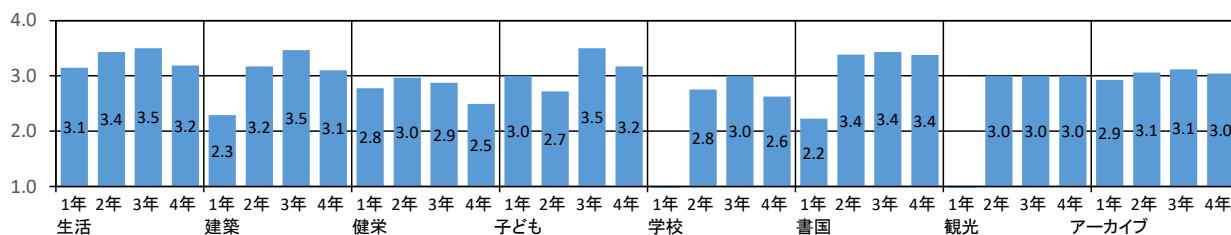
令和7年9月調査



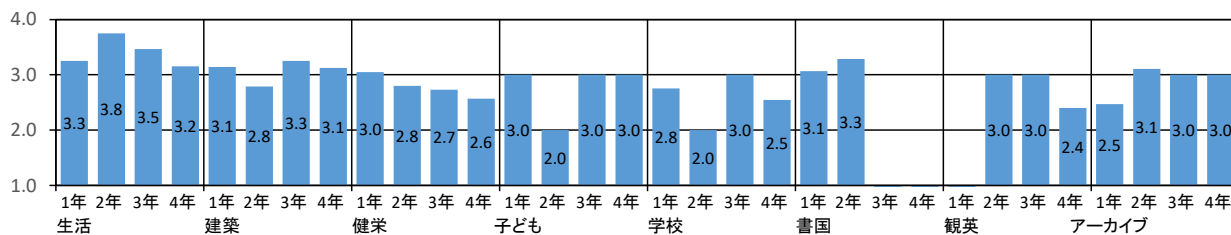
令和6年9月調査



令和7年4月調査



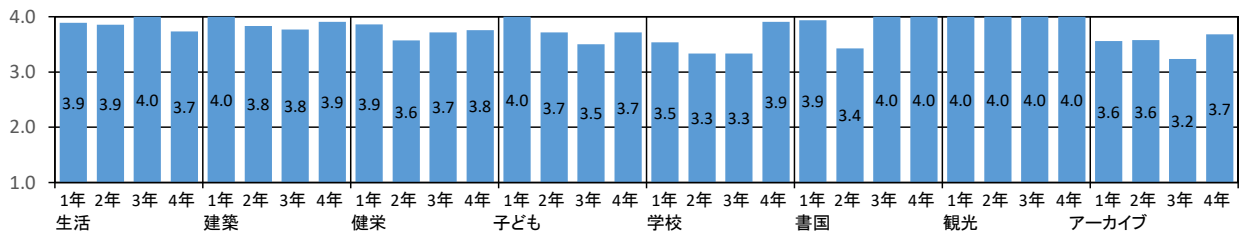
令和6年4月調査



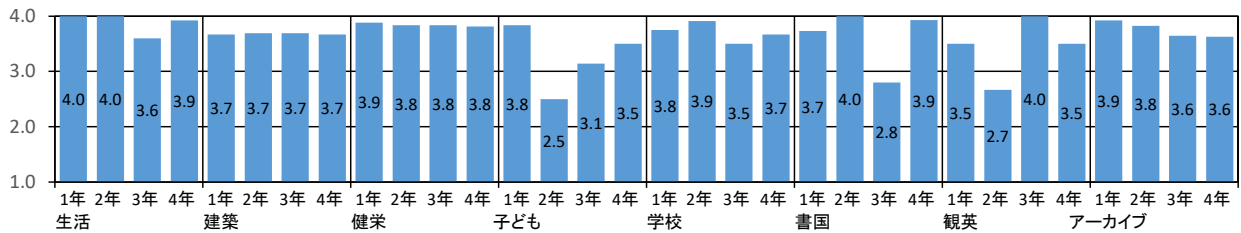
所属学年別「長期休暇中の課題は、提出できましたか」の平均値

(4:全部提出した 3:ほとんど提出した 2:一部提出した 1:未提出)

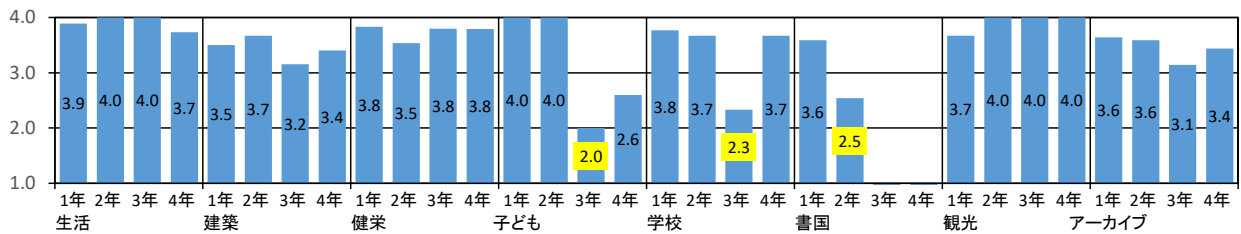
令和8年2月調査



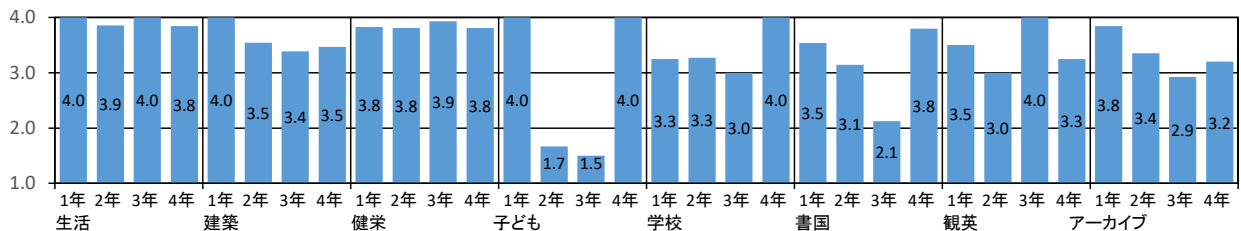
令和7年2月調査



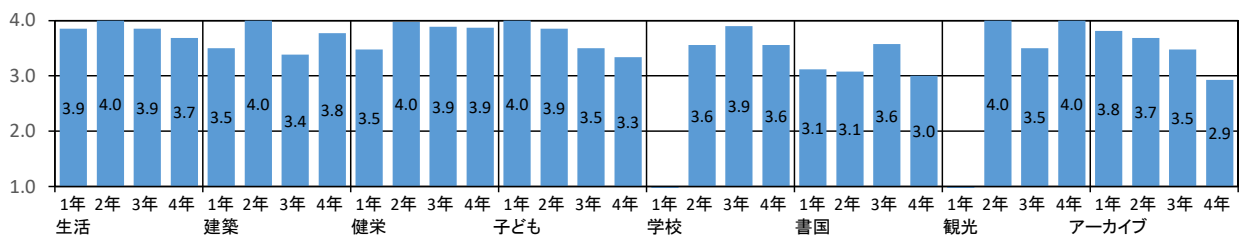
令和7年9月調査



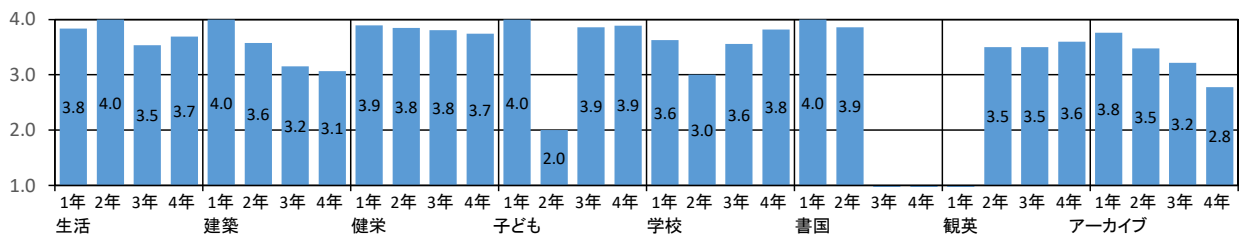
令和6年9月調査



令和7年4月調査

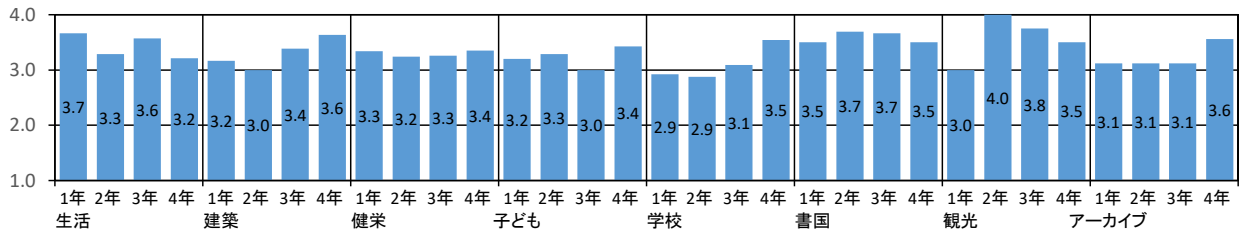


令和6年4月調査

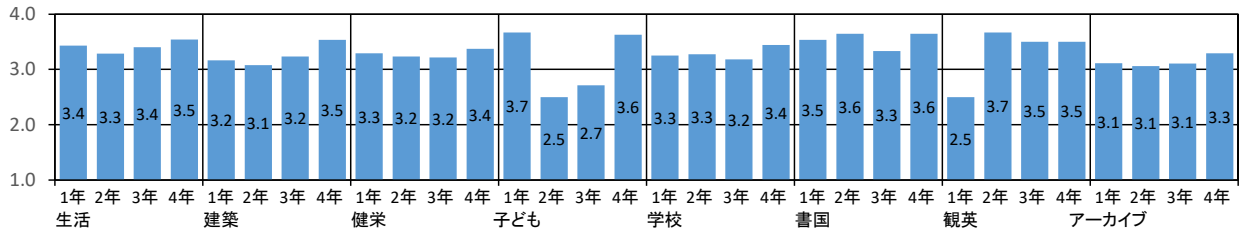


所属学年別「長期休暇中の、課題の理解度」の平均値
 (4:十分理解した 3:理解した 2:あまり理解できなかった 1:全く理解できなかった)

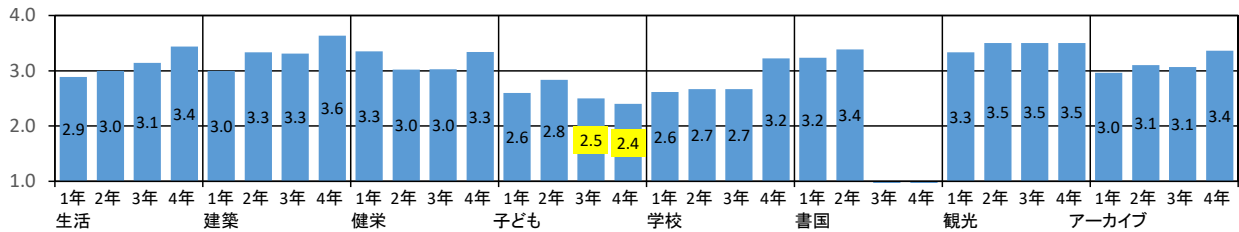
令和8年2月調査



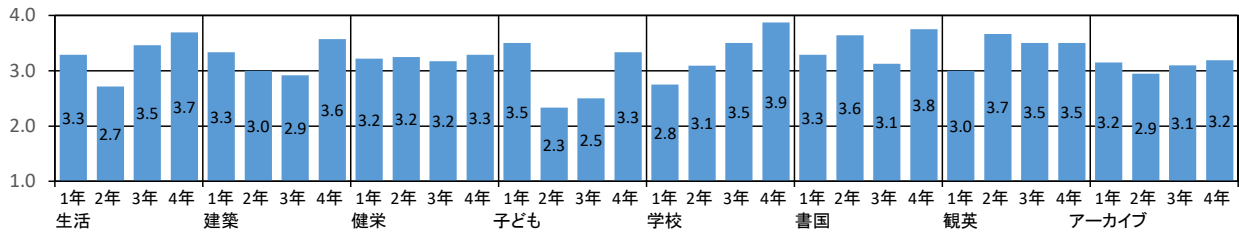
令和7年2月調査



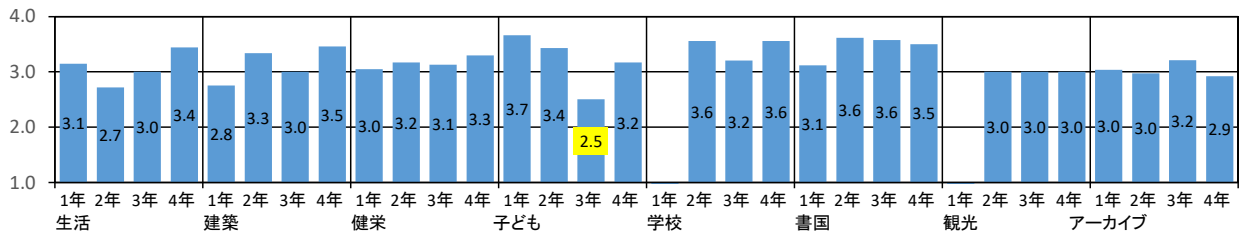
令和7年9月調査



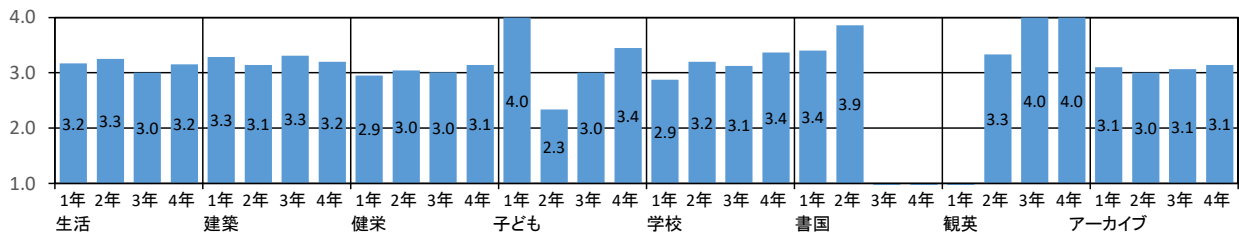
令和6年9月調査



令和7年4月調査



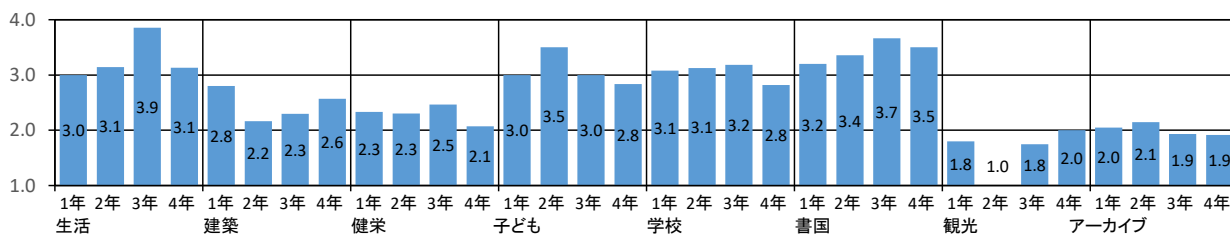
令和6年4月調査



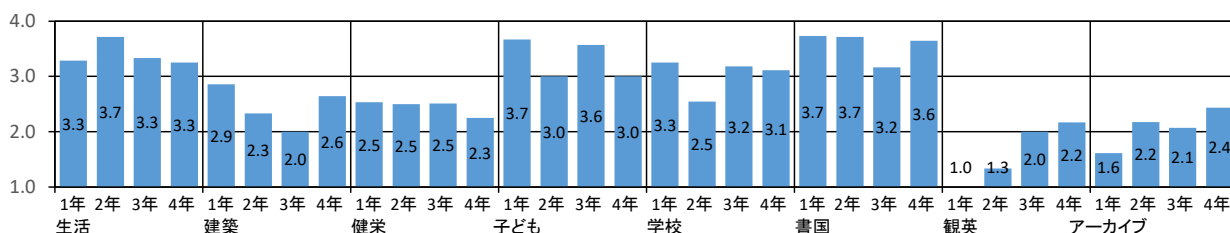
所属学年別「部活動・学内活動(クラス委員等)」の平均値

(4:積極的に参加 3:ほぼ参加 2:あまり参加していない 1:不参加)

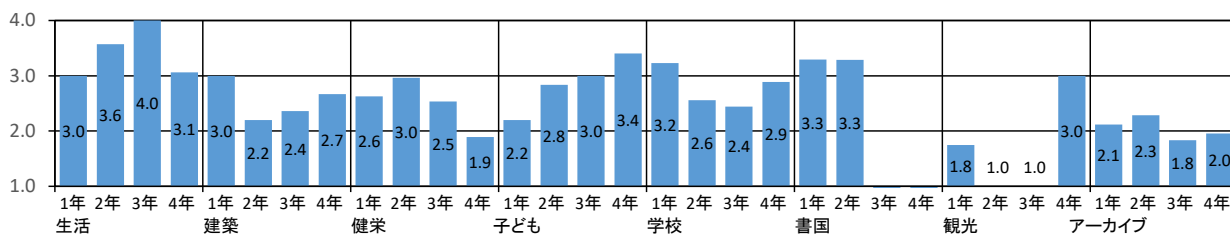
令和8年2月調査



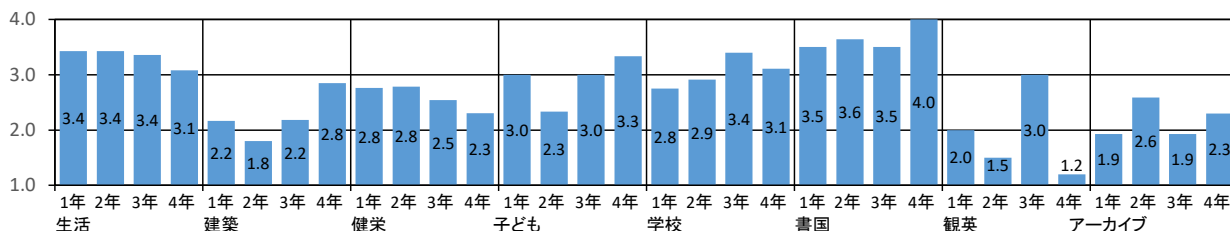
令和7年2月調査



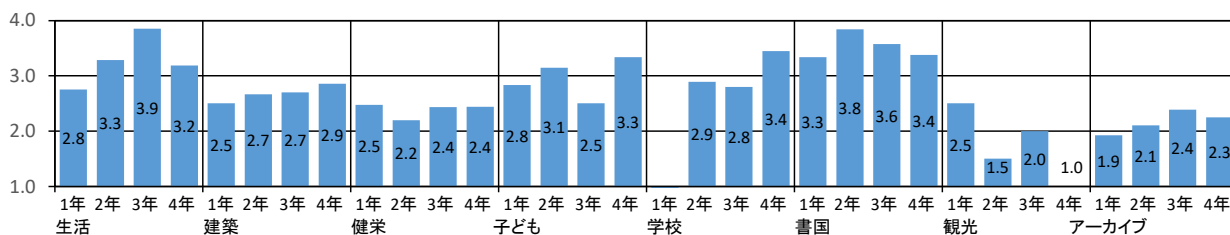
令和7年9月調査



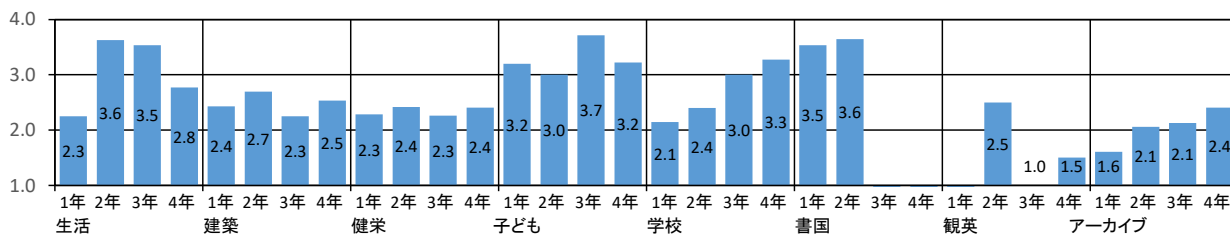
令和6年9月調査



令和7年4月調査



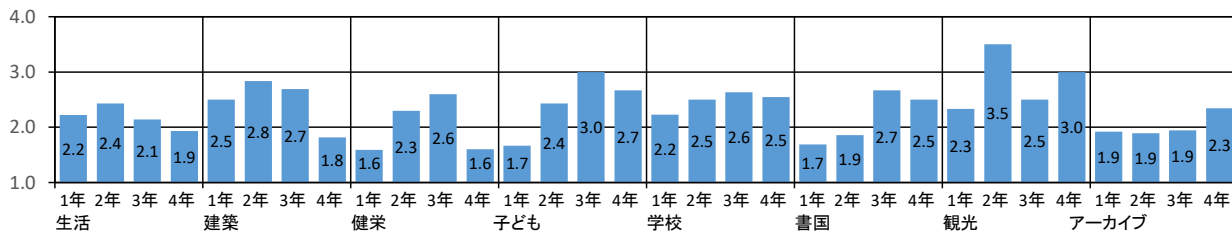
令和6年4月調査



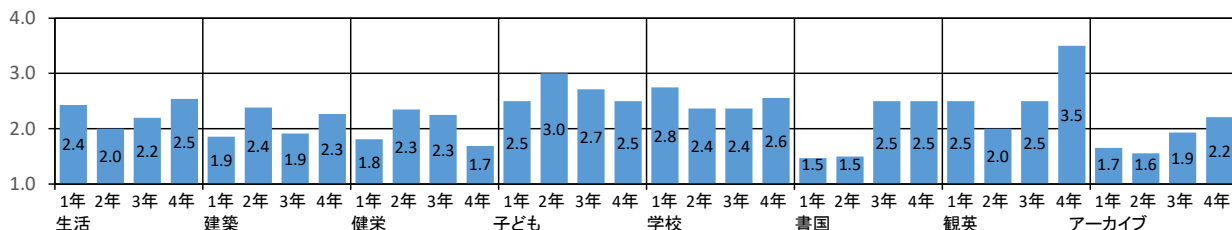
所属学年別「アルバイト」の平均値

(1:0時間 2:週10時間以内 3:週20時間以内 4:週20時間以上)

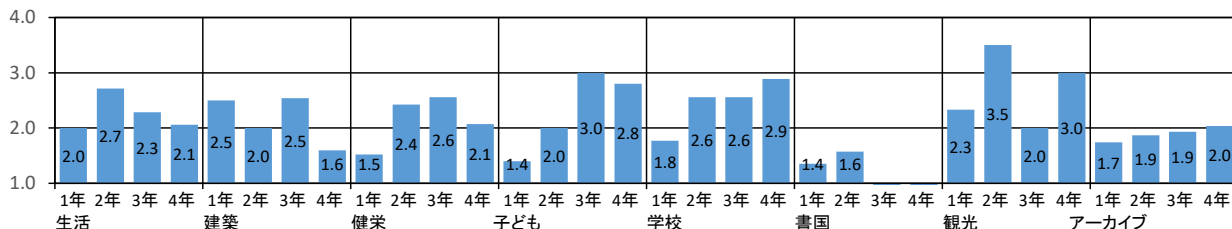
令和8年2月調査



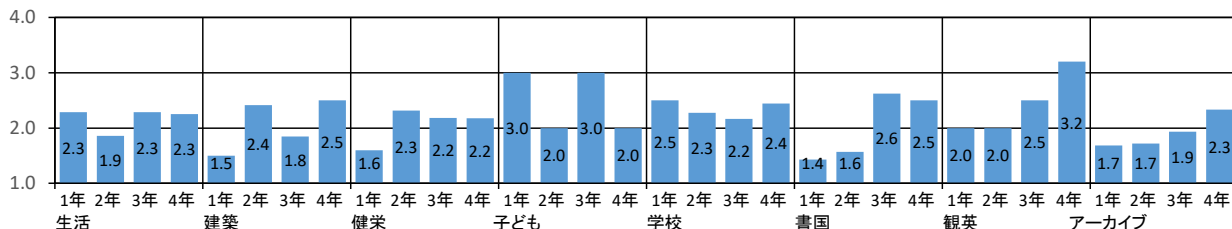
令和7年2月調査



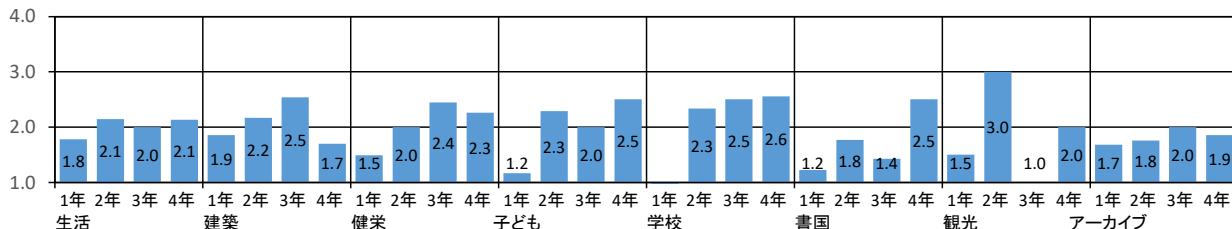
令和7年9月調査



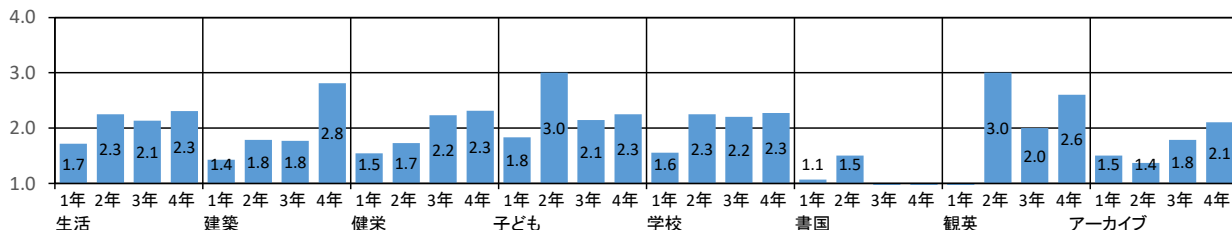
令和6年9月調査



令和7年4月調査



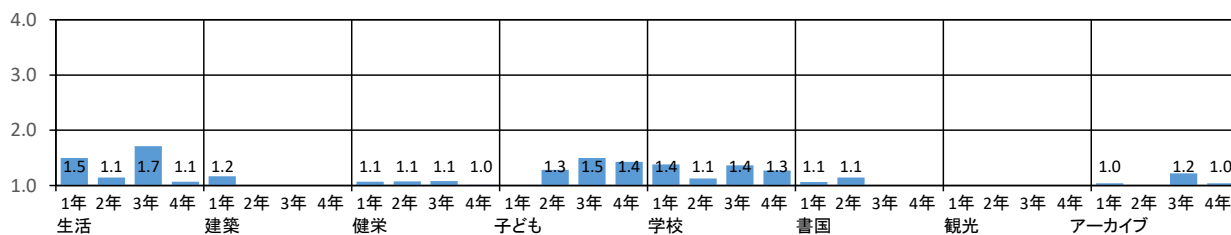
令和6年4月調査



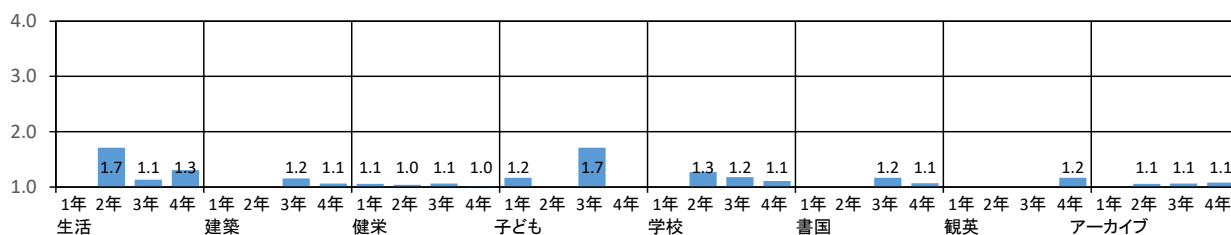
所属学年別「学外活動(ボランティアを含む)」の平均値

(1:0時間 2:週10時間以内 3:週20時間以内 4:週20時間以上)

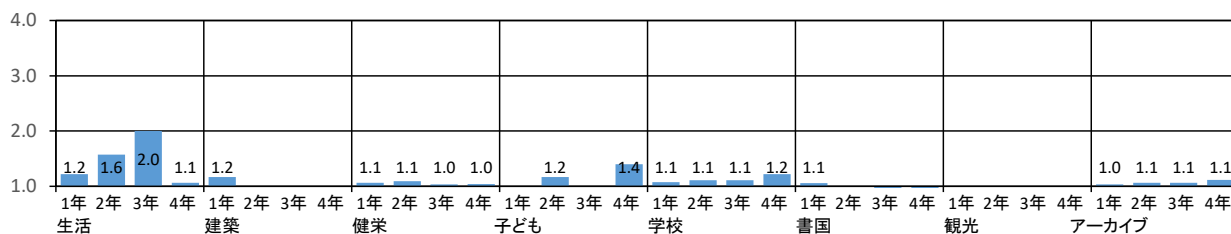
令和8年2月調査



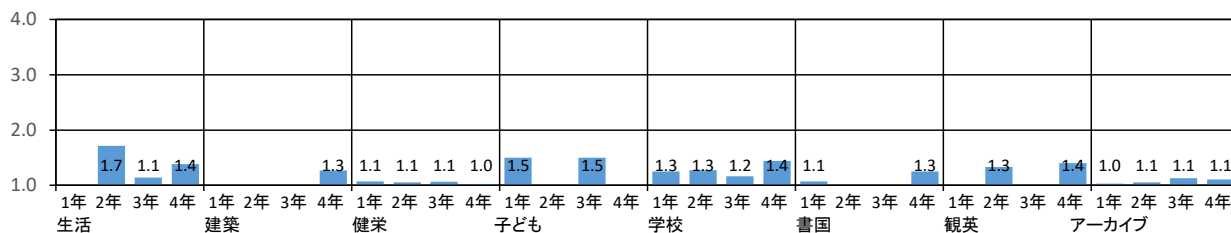
令和7年2月調査



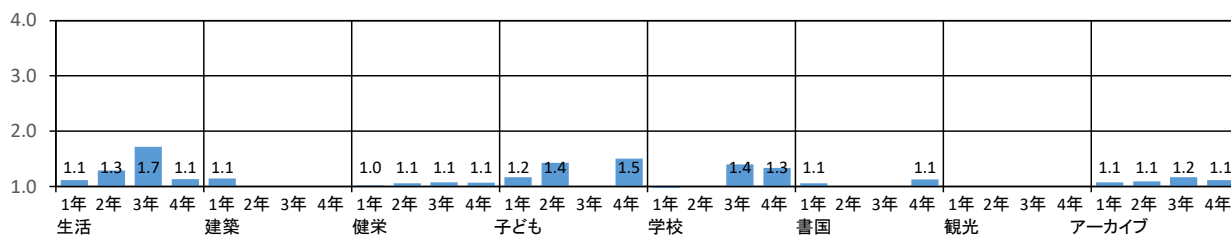
令和7年9月調査



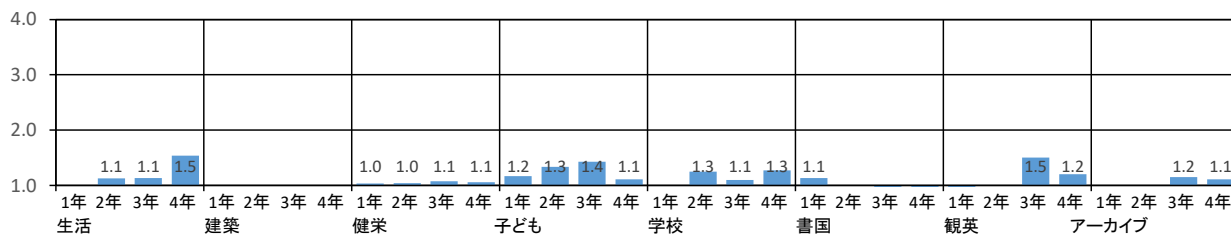
令和6年9月調査



令和7年4月調査

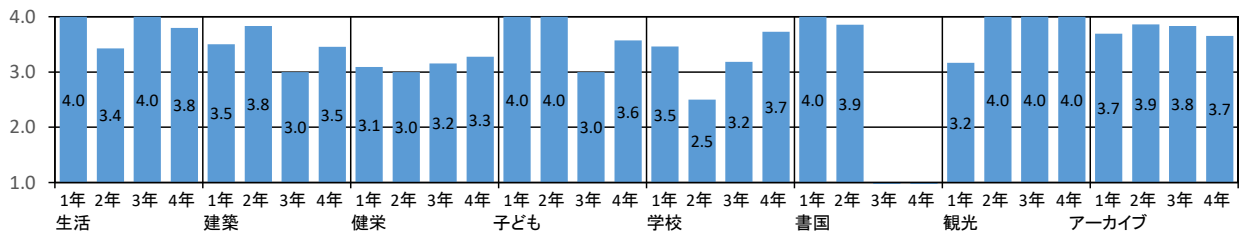


令和6年4月調査

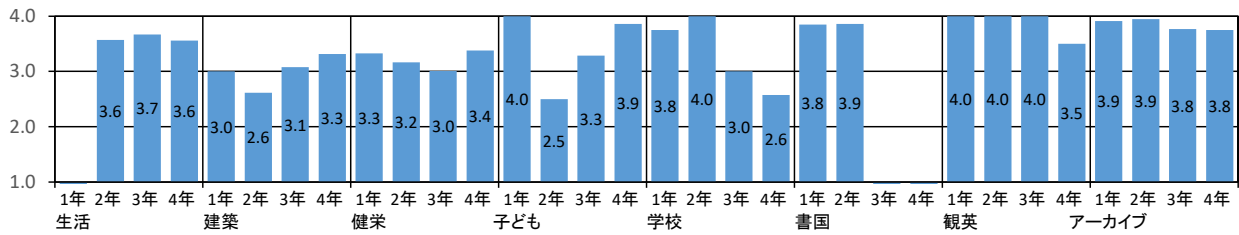


所属学年別「教員確認欄(教員がマーク)」の平均値
 (4:熱心に取り組んだ 3:やや取り組んだ 2:取り組んでいない 1:取り組み方が問題)

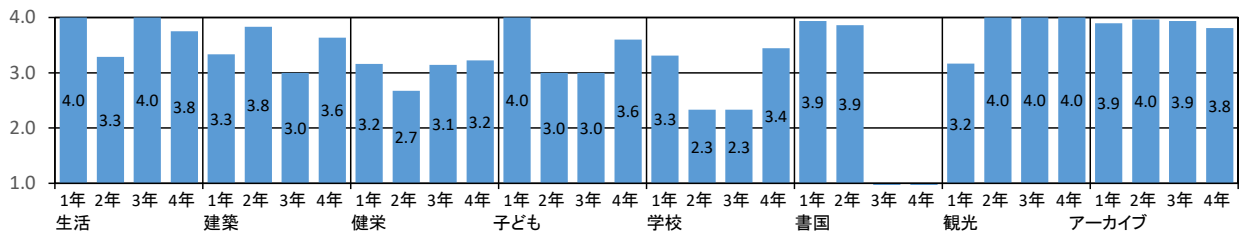
令和8年2月調査



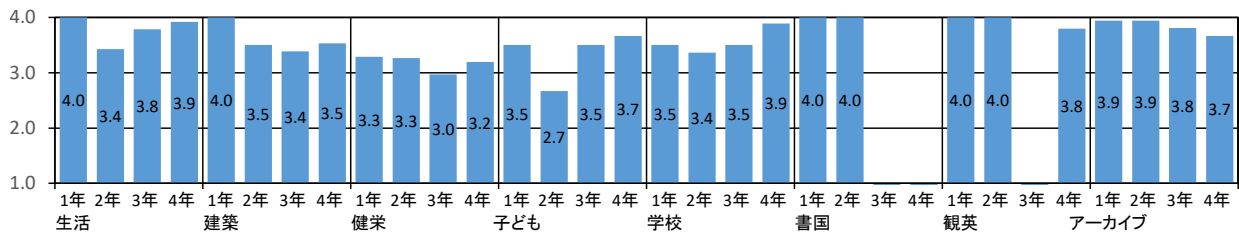
令和7年2月調査



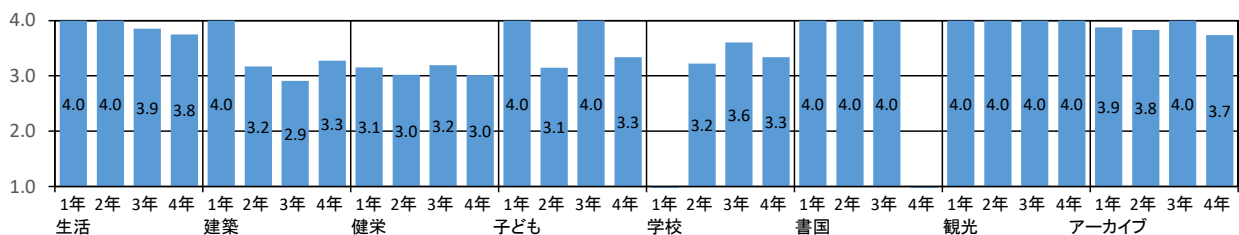
令和7年9月調査



令和6年9月調査



令和7年4月調査



令和6年4月調査

