

令和元年度学部卒業生アンケートについて

令和元年度岐阜女子大学（岐阜県岐阜市太郎丸本校）学部卒業生に対し、学部のディプロマ・ポリシーに沿った内容での学修成果に係る自己評価、学生生活の充実度、大学生生活全般等に関するアンケートを実施しました。（回答学生数 215、回答率 96%）

アンケート結果は学内で共有するとともに、外部評価委員会報告 WEB サイトにて公開し、本学の教育活動等の見直しや改善への手がかりといたします。

アンケート結果について

本学に入学を決めた最も強い動機・目的については、すべての学科・専攻で、「専門的な知識・技能や資格を得るため」が高い。その他、「担任の先生や進路指導の先生が進学をすすめたから」が高かった。各学部のディプロマ・ポリシーやそれを元にした各学科・専攻のカリキュラム、学修内容編成は、その目的に沿う形で組み立てられているが、それが、学生の満足度に繋がるかどうかは、後の設問（大学生生活に意味や価値を感じているか）等の結果とともに検証が必要である。

図書館やパソコン室の満足度については、「満足している」あるいは「どちらかと言えば満足している」が多くを占めているが、「どちらとも言えない」も一定数見られる。また、「利用していないのでわからない」も 4 年間を通じての実態としては見逃せない結果である。本アンケートでは、その理由を問うていないため、不明であるため、アンケート内容の見直しが必要である。

大学生生活についての満足度は、「どちらかといえば満足している」「どちらとも言えない」が多くを占めた。また、「満足していない」も多くはないが見られた。

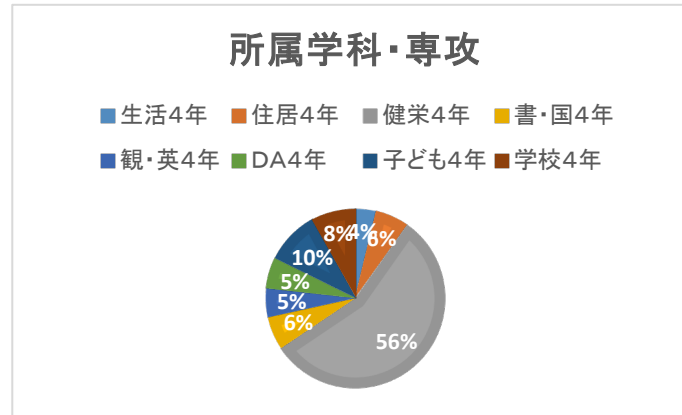
大学時代の話しやすい友人および話しやすい先生・職員については、あまり大きな変動は見られないが、専門課程となる 3 年次以降、ポイントが増えている傾向がある。

大学生生活で意味や価値を感じているか、楽しみなことがあるかについても、あまり大きな変動は見られないが、ほとんどの学科・専攻で、「はい」が多くを占めている。

大学での机上学修については、講義期間中、長期休暇期間中ともに、ほとんどの学科・専攻で入学時（1 年次）より、卒業時（4 年次）が平均時間に上昇が見られる。とくに、資格試験や採用試験の受験を行う学科・専攻にはその傾向が見られる。本設問に関しては、昨年度の卒業生にも同様の傾向が見られた。本学が力を入れて取り組んでいる長期期間中の課題への取り組み、資格取得対策講座等の取り組みの成果でもある。

アンケート回答者の所属学科・専攻

	度数	相対度数(%)
生活4年	8	0.9
住居4年	13	1.5
健栄4年	120	14.2
書・国4年	13	1.5
観・英4年	11	1.3
DA4年	12	1.4
子ども4年	21	2.5
学校4年	17	2.0



本学に入学を決めた最も強い動機・目的 ※動機・目的が複数ある場合は、一番強いと思うもの一つ

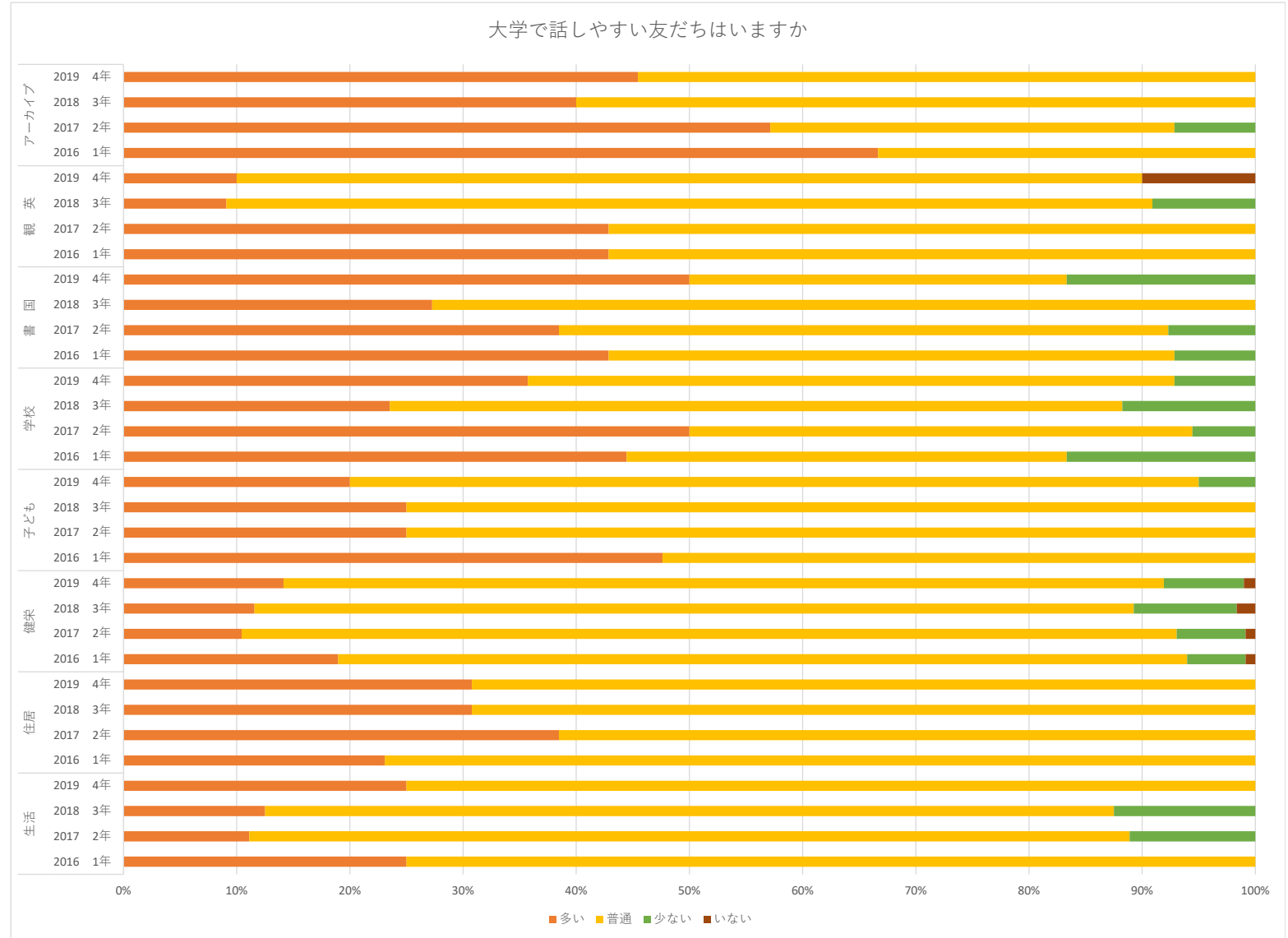
	度数	相対度数(%)	生活	住居	健栄	書・国	観・英	DA	子ども	学校
専門的な知識・技能や資格を得るため	138	64.3	5	5	86	6	5	9	16	6
自分の才能をのばしたかったから	3	2.0	0	0	1	2	0	0	0	0
就職しやすいと思ったから	9	5.2	0	3	2	0	1	1	1	1
将来高収入を得たいと思ったから	1	0.6	0	0	0	0	0	0	0	0
学歴を得るため	3	1.9	0	1	2	0	0	0	0	0
親が進学をすすめたから	9	3.4	1	0	7	0	0	0	0	1
担任の先生や進路指導の先生が進学をすすめたから	31	13.7	2	2	12	3	3	0	2	7
学生生活を楽しみたかったから	2	0.6	0	0	1	0	1	0	0	0
実家を出て一人暮らしをしたかったから	2	1.7	0	1	1	0	0	0	0	0
なんとなく	13	5.0	0	1	5	2	0	2	1	2
不明	4	1.5	0	0	3	0	1	0	0	0
計	844	100.0								

図書館の満足度

	度数	相対度数(%)	生活	住居	健栄	書・国	観・英	DA	子ども	学校
満足している	52	27.6	4	0	33	2	2	3	4	4
どちらかと言えば満足している	73	32.8	2	6	34	4	5	4	11	7
どちらとも言えない	42	14.3	0	3	24	4	1	2	5	3
どちらかと言えば満足していない	7	5.1	1	1	4	0	0	0	0	1
満足していない	7	2.4	0	0	2	0	1	1	1	2

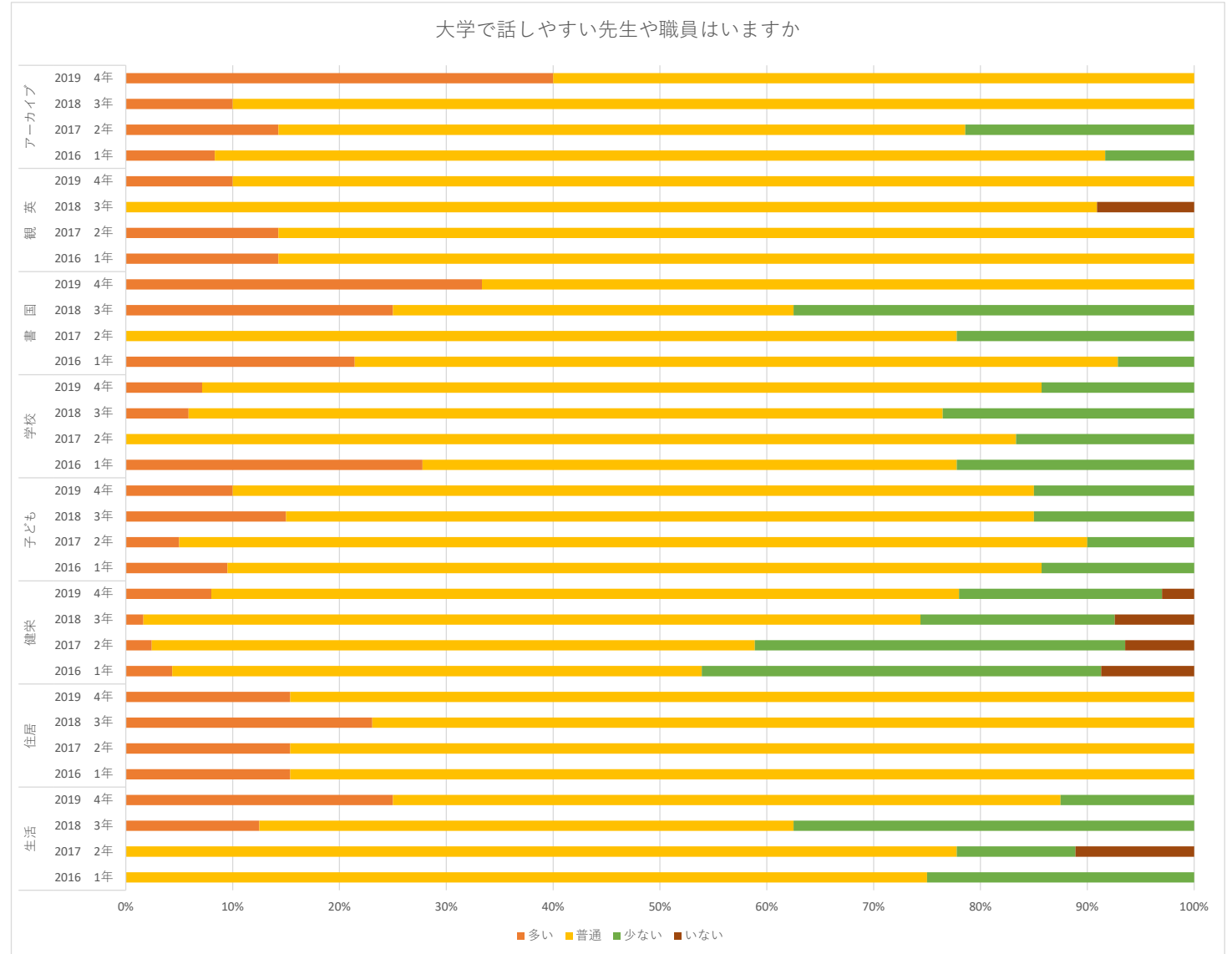
大学で、話しやすい友人について 卒業生（4年次）の入学時（1年次）からのアンケート結果

所属	年度 年次	多い	普通	少ない	いない
生活	2016 1年	2	6	0	0
	2017 2年	1	7	1	0
	2018 3年	1	6	1	0
	2019 4年	2	6	0	0
住居	2016 1年	3	10	0	0
	2017 2年	5	8	0	0
	2018 3年	4	9	0	0
	2019 4年	4	9	0	0
健栄	2016 1年	22	87	6	1
	2017 2年	12	95	7	1
	2018 3年	14	94	11	2
	2019 4年	14	77	7	1
子ども	2016 1年	10	11	0	0
	2017 2年	5	15	0	0
	2018 3年	5	15	0	0
	2019 4年	4	15	1	0
学校	2016 1年	8	7	3	0
	2017 2年	9	8	1	0
	2018 3年	4	11	2	0
	2019 4年	5	8	1	0
書 国	2016 1年	6	7	1	0
	2017 2年	5	7	1	0
	2018 3年	3	8	0	0
	2019 4年	3	2	1	0
観 英	2016 1年	3	4	0	0
	2017 2年	3	4	0	0
	2018 3年	1	9	1	0
	2019 4年	1	8	0	1
アーカイブ	2016 1年	8	4	0	0
	2017 2年	8	5	1	0
	2018 3年	4	6	0	0
	2019 4年	5	6	0	0



大学で、話しやすい先生・職員について 卒業生（4年次）の入学時（1年次）からのアンケート結果

所属	年度 年次	多い	普通	少ない	いない
生活	2016 1年	0	6	2	0
	2017 2年	0	7	1	1
	2018 3年	1	4	3	0
	2019 4年	2	5	1	0
住居	2016 1年	2	11	0	0
	2017 2年	2	11	0	0
	2018 3年	3	10	0	0
	2019 4年	2	11	0	0
健栄	2016 1年	5	57	43	10
	2017 2年	3	70	43	8
	2018 3年	2	88	22	9
	2019 4年	8	70	19	3
子ども	2016 1年	2	16	3	0
	2017 2年	1	17	2	0
	2018 3年	3	14	3	0
	2019 4年	2	15	3	0
学校	2016 1年	5	9	4	0
	2017 2年	0	15	3	0
	2018 3年	1	12	4	0
	2019 4年	1	11	2	0
書国	2016 1年	3	10	1	0
	2017 2年	0	7	2	0
	2018 3年	4	6	6	0
	2019 4年	2	4	0	0
観英	2016 1年	1	6	0	0
	2017 2年	1	6	0	0
	2018 3年	0	10	0	1
	2019 4年	1	9	0	0
アーカイブ	2016 1年	1	10	1	0
	2017 2年	2	9	3	0
	2018 3年	1	9	0	0
	2019 4年	4	6	0	0



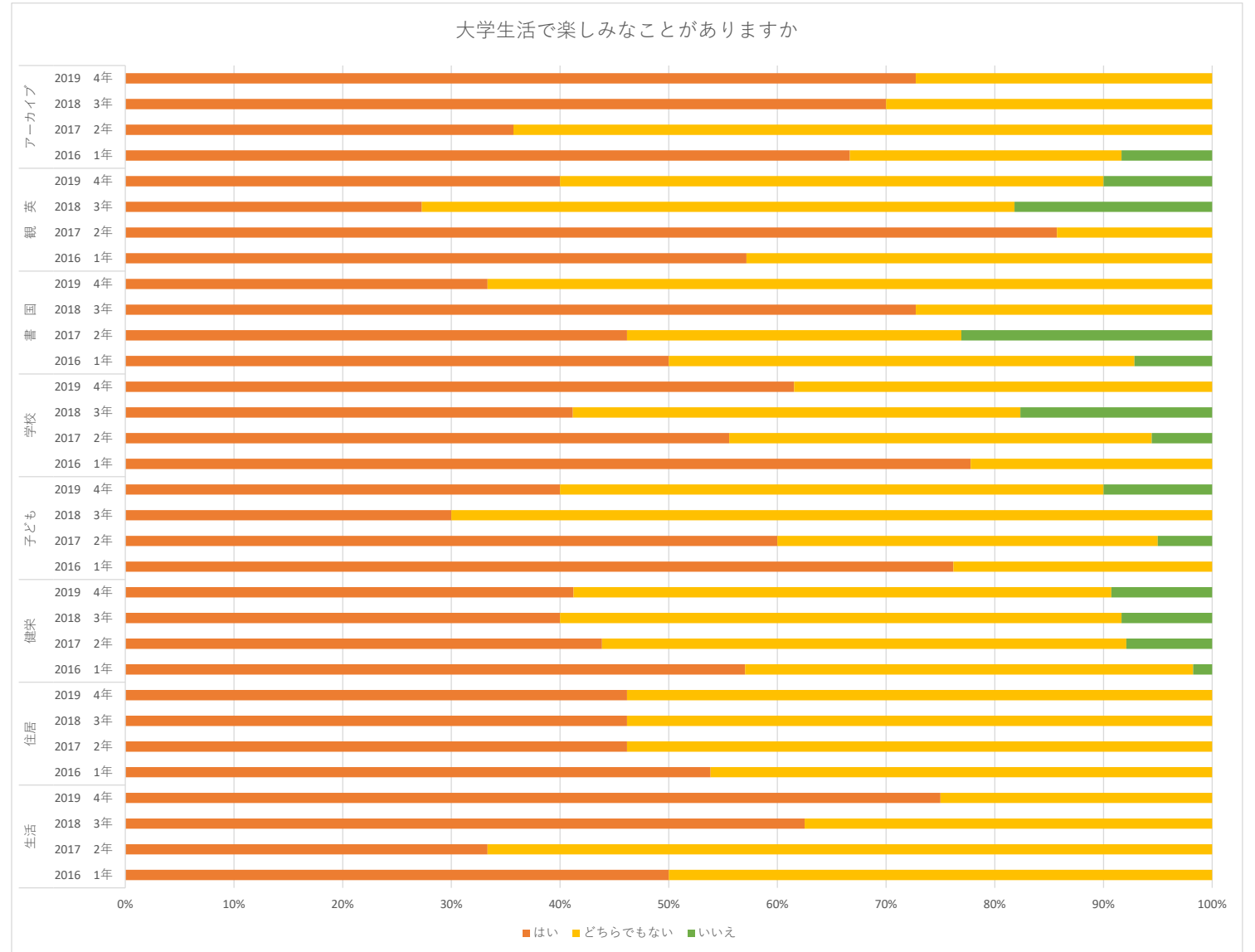
大学生活に意味や価値を感じているかについて 卒業生（4年次）の入学時（1年次）からのアンケート結果

所属	年度 年次	はい	どちらでもない	いいえ
生活	2016 1年	5	3	0
	2017 2年	7	2	0
	2018 3年	7	1	0
	2019 4年	7	0	0
住居	2016 1年	11	2	0
	2017 2年	8	5	0
	2018 3年	9	4	0
	2019 4年	10	3	0
健栄	2016 1年	84	32	0
	2017 2年	78	46	2
	2018 3年	75	43	3
	2019 4年	63	36	1
子ども	2016 1年	19	2	0
	2017 2年	15	4	1
	2018 3年	14	6	0
	2019 4年	14	4	2
学校	2016 1年	15	3	0
	2017 2年	16	1	1
	2018 3年	12	4	1
	2019 4年	10	4	0
書国	2016 1年	7	7	0
	2017 2年	4	8	1
	2018 3年	6	5	0
	2019 4年	4	2	0
観英	2016 1年	2	4	1
	2017 2年	3	4	0
	2018 3年	3	7	1
	2019 4年	4	6	0
アーカイブ	2016 1年	7	4	1
	2017 2年	9	5	0
	2018 3年	8	2	0
	2019 4年	8	3	0



大学生活で楽しみなことがあるかについて 卒業生（4年次）の入学時（1年次）からのアンケート結果

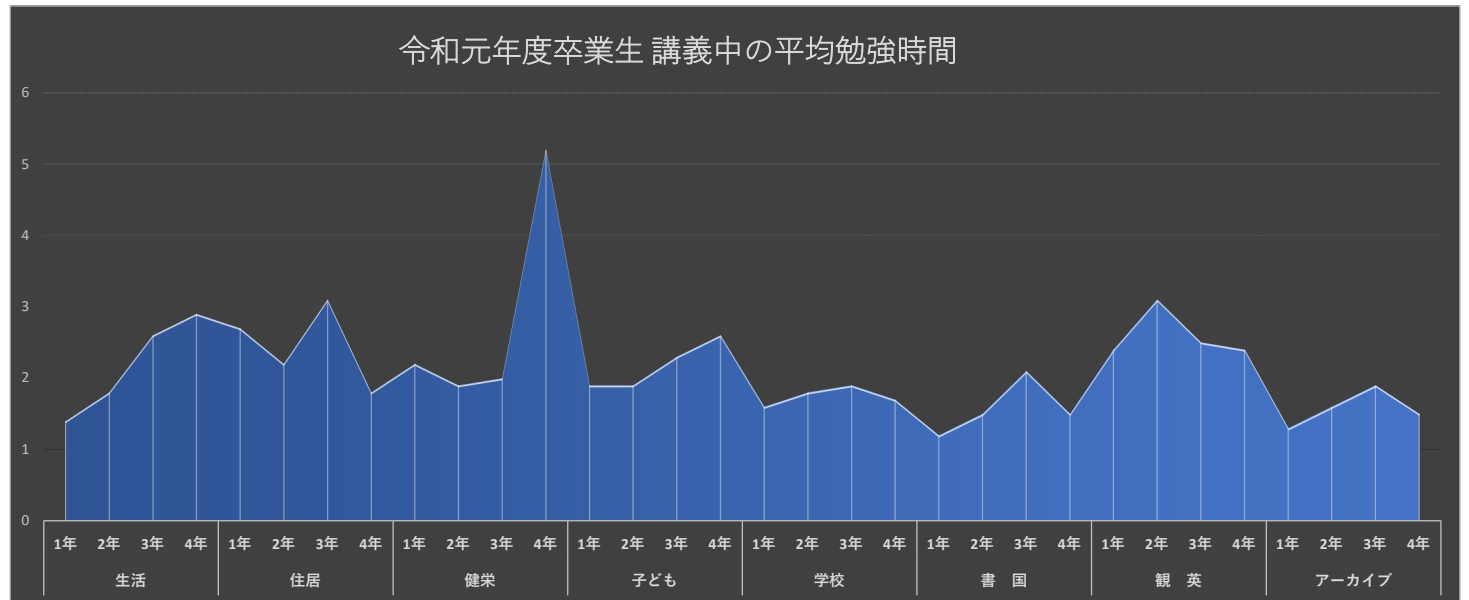
所属	年度 年次	はい	どちらでもない	いいえ
生活	2016 1年	4	4	0
	2017 2年	3	6	0
	2018 3年	5	3	0
	2019 4年	6	2	0
住居	2016 1年	7	6	0
	2017 2年	6	7	0
	2018 3年	6	7	0
	2019 4年	6	7	0
健栄	2016 1年	65	47	2
	2017 2年	50	55	9
	2018 3年	48	62	10
	2019 4年	40	48	9
子ども	2016 1年	16	5	0
	2017 2年	12	7	1
	2018 3年	6	14	0
	2019 4年	8	10	2
学校	2016 1年	14	4	0
	2017 2年	10	7	1
	2018 3年	7	7	3
	2019 4年	8	5	0
書国	2016 1年	7	6	1
	2017 2年	6	4	3
	2018 3年	8	3	0
	2019 4年	2	4	0
観英	2016 1年	4	3	0
	2017 2年	6	1	0
	2018 3年	3	6	2
	2019 4年	4	5	1
アーカイブ	2016 1年	8	3	1
	2017 2年	5	9	0
	2018 3年	7	3	0
	2019 4年	8	3	0



講義期間中の授業以外の一日平均勉強時間(机上学修) 卒業生(4年次)の入学時(1年次)からのアンケート結果(自己申告)

		R1年	R1年	R2年	R1年度平均			30年	30年	31年	30年度			29年	29年	30年	29年度			28年	28年	29年	28年度
		4月	9月	1月	4月			9月	1月	平均	4月			9月	1月	平均	4月			9月	1月	平均	
生活	1年	0.9	1.7	1.6	1.4	生活	1年		0.6	1.6	1.1	生活	1年		0.9	1.1	1	生活	1年		1.3	1.4	1.35
	2年	1	1.3	1.4	1.2333		2年	0.9	1	1.4	1.1		2年	1.7	1.6	1.8	1.7		2年	1.1	2.1	2	1.7333
	3年	1.3	1.1	1.1	1.1667		3年	2.2	1.9	2.6	2.2333		3年	2.4	2.1	2.7	2.4		3年	0.6	1	1.3	0.9667
	4年	2.1	2.6	2.9	2.5333		4年	3.1	2.4	3.5	3		4年	1.4	1.1	1.7	1.4		4年	2.2	1.5	1.6	1.7667
住居	1年	0.8	1.7	1.3	1.2667	住居	1年		1.3	1.2	1.25	住居	1年		1.6	1.1	1.35	住居	1年		1.8	2.7	2.25
	2年	1.2	1.5	1.2	1.3		2年	1.9	1.5	1.1	1.5		2年	2.1	2	2.2	2.1		2年	1.3	1.9	1.7	1.6333
	3年	1.7	1.9	1.6	1.7333		3年	2.3	2.5	3.1	2.6333		3年	2.5	2	2.1	2.2		3年	1.8	1.7	2.1	1.8667
	4年	2.1	2.4	1.8	2.1		4年	2.3	1.9	3.3	2.5		4年	2.3	2.3	2.4	2.333		4年	1.2	1.7	1	1.3
健栄	1年	1.9	2	2.1	2	健栄	1年		2.1	2.1	2.1	健栄	1年		2.3	2.3	2.3	健栄	1年		2	2.2	2.1
	2年	1.9	1.6	1.7	1.7333		2年	2	2	2	2		2年	1.9	2	1.9	1.933		2年	1.8	2	1.7	1.8187
	3年	1.8	1.8	2.1	1.9		3年	1.9	1.6	2	1.8333		3年	1.7	1.5	1.6	1.6		3年	1.4	1.6	1.8	1.6
	4年	2.1	3	5.2	3.4333		4年	2.2	2.7	5.2	3.3667		4年	2.8	3.8	5.1	3.9		4年	1.7	4	5	3.5667
子ども	1年	1.4	0.9	1.7	1.3333	子ども	1年		1.4	1.3	1.35	子ども	1年		1.6	1.7	1.65	子ども	1年		2	1.9	1.95
	2年	1.4	1.9	1.8	1.7		2年	1	1.1	1.5	1.2		2年	1.8	2.1	1.9	1.933		2年	1.4	1.2	0.9	1.1667
	3年	1.5	1.1	2.1	1.5667		3年	1.7	2	2.3	2		3年	0.9	1.3	2	1.4		3年	2.1	2	2.3	2.1333
	4年	3	2.5	2.6	2.7		4年	2.3	1.7	2.3	2.1		4年	2.5	2.3	2.8	2.533		4年	2.4	1.7	1.9	2
学校	1年	1.8	1.5	1.8	1.7	学校	1年		1.7	1.9	1.8	学校	1年		1.1	1.3	1.2	学校	1年		1.6	1.6	1.6
	2年	2.5	2.2	2.3	2.3333		2年	1.2	1.2	1.2	1.2		2年	1.7	1.9	1.8	1.8		2年	2.9	1.9	2	2.2667
	3年	1.5	1.3	2.5	1.7667		3年	1.5	1.9	1.9	1.7667		3年	1.8	2.3	2.9	2.333		3年	2.3	2.1	2.8	2.4
	4年	3.6	3.1	1.7	2.8		4年	2.5	2.8	3.2	2.8333		4年	3.2	2.5	2.3	2.667		4年	3.9	2.5	2	2.8
書国	1年	1.4	1.9	1.4	1.5667	書国	1年		1.5	1.3	1.4	書国	1年		1	1.3	1.15	書国	1年		0.8	1.2	1
	2年	1.2	1.1	1.5	1.2667		2年	1.3	1	1.1	1.1333		2年	1.7	1.6	1.5	1.6		2年	1.2	1.7	1.9	1.6
	3年	1.4	1	1.3	1.2333		3年	1.7	1.3	2.1	1.7		3年	2.2	2.1	2.3	2.2		3年	1.3	1.2	1.1	1.2
	4年	1.9	1.5	1.5	1.6333		4年	2.3	2.1	3.5	2.6333		4年	2.1	2	2.4	2.167		4年	1.7	1.5	1.4	1.5333
観英	1年	1.3	1.4	1.2	1.3	観英	1年		1.3	2.2	1.75	観英	1年		1.8	1.8	1.8	観英	1年		1	2.4	1.7
	2年	0.9	0.9	0.9	0.9		2年	1.5	1.8	1	1.4333		2年	1.3	3.4	3.1	2.6		2年	0.9	1.6	1.8	1.4333
	3年	0.8	1.3	1.3	1.1333		3年	3	1.8	2.5	2.4333		3年	1.9	2.2	2.1	2.067		3年	0.8	2	1.3	1.3667
	4年	2.8	2.8	2.4	2.6667		4年	2.2	1.8	2.9	2.3		4年	1.6	1.4	1.2	1.4		4年	0.6	1.9	2.1	1.5333
アーカイブ	1年	1.3	1.1	1.1	1.1667	アーカイブ	1年		1.2	1.1	1.15	アーカイブ	1年		1.3	1.5	1.4	アーカイブ	1年		1.1	1.3	1.2
	2年	1.5	1.2	1.1	1.2667		2年	1.3	1.6	1.4	1.4333		2年	1.8	1.5	1.6	1.633		2年	1.9	1.7	2.5	2.0333
	3年	1.4	1.9	2	1.7667		3年	1.6	1.8	1.9	1.7667		3年	2.1	2.1	2.1	2.1		3年	0.8	1.2	2.1	1.3667
	4年	2	2	1.5	1.8333		4年	1.9	2	2.7	2.2		4年	1.9	1.9	1.7	1.833		4年	1.6	1.6	1.6	1.6

所属	学年	2月
生活	1年	1.4
	2年	1.8
	3年	2.6
	4年	2.9
住居	1年	2.7
	2年	2.2
	3年	3.1
	4年	1.8
健栄	1年	2.2
	2年	1.9
	3年	2
	4年	5.2
子ども	1年	1.9
	2年	1.9
	3年	2.3
	4年	2.6
学校	1年	1.6
	2年	1.8
	3年	1.9
	4年	1.7
書国	1年	1.2
	2年	1.5
	3年	2.1
	4年	1.5
観英	1年	2.4
	2年	3.1
	3年	2.5
	4年	2.4
アーカイブ	1年	1.3
	2年	1.6
	3年	1.9
	4年	1.5



長期休暇期間中の一日平均勉強時間(机上学修) 卒業生(4年次)の入学時(1年次)からのアンケート結果(自己申告)

	R1年				R2年				R1年度				30年				30年度				29年				29年度						
	1年	2年	3年	4年	1年	2年	3年	4年	1年	2年	3年	4年	1年	2年	3年	4年	1年	2年	3年	4年	1年	2年	3年	4年	1年	2年	3年	4年	1年	2年	3年
生活	1年	未記入	1.4	1.8	1.6	1年	0.7	1.3	1	生活	1年	0.9	1.2	1.05	生活	1年	2.1	2.8	2.45												
	2年	0.9	1.1	1.3	1.1	2年	1.2	1	1.4		1.2	2年	0.7	2.2		2.1	1.67														
	3年	1.4	1.3	1.5	1.4	3年	2.6	2.7	2.6		2.63	3年	0.7	1.3		1.5	1.17														
	4年	2.3	2.8	2.8	2.63	4年	4.3	3.5	3.3		3.7	4年	2.3	2.4		2.5	2.4														
住居	1年	未記入	1.3	1.3	1.3	1年	1.3	1.1	1.2	住居	1年	2.2	0.6	1.4	住居	1年	2.3	2.8	2.55												
	2年	1.3	1.2	1.2	1.23	2年	2.1	1.6	1.9		1.87	2年	1.6	3.2		2.8	2.53														
	3年	1.5	1.9	1.4	1.6	3年	2.9	3.3	3.1		3.1	3年	1.8	2.8		2.6	2.4														
	4年	2.8	3	2.2	2.67	4年	2.4	2.7	2.7		2.6	4年	0.9	1.9		1.7	1.5														
健栄	1年	2	2	2.3	2.1	1年	1.8	1.9	1.85	健栄	1年	2.2	2.1	2.15	健栄	1年	2.2	2.5	2.35												
	2年	1.8	1.7	1.8	1.77	2年	1.9	1.9	2.1		1.97	2年	1.6	1.7		1.8	1.7														
	3年	1.9	1.8	2.1	1.93	3年	1.9	1.6	2		1.83	3年	1.4	1.6		2	1.67														
	4年	1.8	3.4	5.1	3.43	4年	1.8	3	5		3.27	4年	1.8	4.2		5.3	3.77														
子ども	1年	1.5	1.3	2.2	1.67	1年	1.6	2	1.8	子ども	1年	1.5	1.8	1.65	子ども	1年	1.8	2.1	1.95												
	2年	1.7	2.2	2.4	2.1	2年	1	1.2	1.9		1.37	2年	1.4	2.1		2	1.83														
	3年	1.3	2	2.2	1.83	3年	2.2	2.3	2.7		2.4	3年	3.1	2.7		3	2.93														
	4年	3.8	2.7	3.3	3.27	4年	3.2	3.2	1.9		2.77	4年	2.1	2.3		1.9	2.1														
学校	1年	2.1	1.9	2.3	2.1	1年	2.1	2.7	2.4	学校	1年	1.4	1.9	1.65	学校	1年	1.8	1.8	1.8												
	2年	3.3	2.6	2.8	2.9	2年	1.7	1.4	1.8		1.63	2年	2.9	2.5		2.8	2.73														
	3年	1.6	1.9	3.4	2.3	3年	2.4	2.4	3.1		2.63	3年	2.5	2.4		3.8	2.9														
	4年	4.4	2.6	3	3.33	4年	5.3	4.2	2.8		4.1	4年	3.8	4.4		2.9	3.7														
書 国	1年	1.9	2.3	1.5	1.9	1年	1.3	1.3	1.3	書 国	1年	1.1	2	1.55	書 国	1年	1	1.3	1.15												
	2年	1.3	1.2	1.7	1.4	2年	1.7	1.1	1.3		1.37	2年	1.3	2.2		2.6	2.03														
	3年	1.6	1.3	1.9	1.6	3年	1.9	1.8	2.2		1.97	3年	1.1	1		2.2	1.43														
	4年	2	2.4	1.8	2.07	4年	3	2.7	3.3		3	4年	1.7	1.6		2.1	1.8														
観 英	1年	1.4	1.4	1.7	1.5	1年	1	1.7	1.35	観 英	1年	2.4	1.8	2.1	観 英	1年	2.3	2.4	2.35												
	2年	1.1	1.7	1	1.27	2年	1.8	1.3	1.1		1.4	2年	1.3	3.6		1.8	2.23														
	3年	0.5	1.8	1.7	1.33	3年	3.3	2.7	2.9		2.97	3年	0.9	3		1.5	1.8														
	4年	2.8	2.9	2.5	2.73	4年	2.4	3.6	3.3		3.1	4年	0.9	1.9		3.2	2														
アーカイブ	1年	1.1	1.4	1.2	1.23	1年	1.4	1.4	1.4	アーカイブ	1年	1.4	1.3	1.35	アーカイブ	1年	1.8	1.8	1.8												
	2年	1.7	1.4	1.2	1.43	2年	1.2	1.6	1.2		1.33	2年	1.7	2.1		2.8	2.2														
	3年	1.5	1.8	1.5	1.6	3年	2	2.1	2		2.03	3年	0.9	1.9		2.9	1.9														
	4年	2	2.2	1.4	1.87	4年	2.4	2.5	2.8		2.57	4年	1.6	1.9		2.6	2.03														

所属	学年	2月
生活	1年	2.8
	2年	2.1
	3年	2.6
	4年	2.8
住居	1年	2.8
	2年	2.5
	3年	3.1
	4年	2.2
健栄	1年	2.5
	2年	2
	3年	2
	4年	5.1
子ども	1年	2.1
	2年	2.5
	3年	2.7
	4年	3.3
学校	1年	1.8
	2年	2.6
	3年	3.1
	4年	3
書 国	1年	1.3
	2年	1.5
	3年	2.2
	4年	1.8
観 英	1年	2.4
	2年	3.5
	3年	2.9
	4年	2.5
アーカイブ	1年	1.8
	2年	1.8
	3年	2
	4年	1.4

